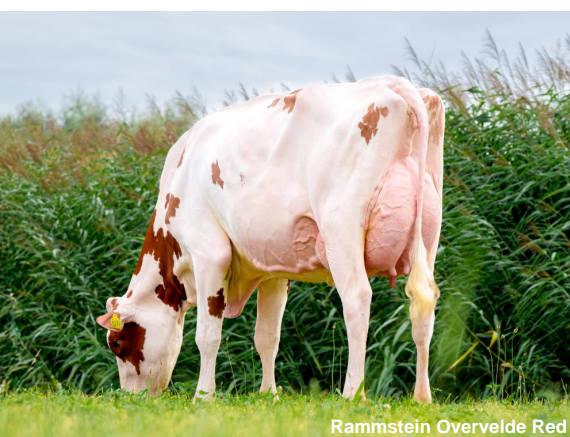


- #2 Rotbunt Töchtergeprüft nach RZG
- sehr gute Leistung
- Spitzenfundamente mit bester Klauengesundheit
- etwas andere Blutführung

Gesamtzuchtwert USA DEZ 2025

TPI 2920 NM\$ 494

| Leistung | Töchter/Herden 337/165 | | |
|----------|------------------------|----------|-------|
| Milch | +1193 | | |
| Fett % | -0,03 | Eiweiß % | +0,04 |
| Fett | +42 | Eiweiß | +49 |



Rammstein-Red

DG DV Rammstein Red-ET EX-91

HB-Nr. 298670 aAa: 243 Beta-Kasein: A1A2 Kappa Kasein: AE Genetische Merkmale: HRR
Reg. Nr. HONLD000740210192

Pedigree

Jayvano x VG-86 Jacuzzi x VG-86 Salvatore x VG-89 Rubicon, Mark Prudence EX-95 Fam.

Funktionalität

| | | |
|------------------------|------------|------|
| Zellzahl | SCS | 3,02 |
| Nutzungsdauer | PL | +2,1 |
| Überlebensfähigkeit | LIV | -1,1 |
| Konzeption Kühe | CCR | -0,4 |
| Fruchtbarkeitsindex | FI | -0,8 |
| Melkbarkeit | Mbk | 99 |
| Kalbeverlauf direkt | SCE | 1,0% |
| Kalbeverlauf maternal | DCE | 1,4% |
| Futtermittelverwertung | Feed Saved | +147 |

Gesundheit

| | | |
|-----------------------|----------------|------|
| Gesundheitsindex | Health Index | +0,3 |
| Mastitis | Mastitis | -0,5 |
| Klauengesundheit | Hoof Health | 104 |
| Ketose | Ketosis | +0,0 |
| Labmagenverlagerung | Disp. Abomasum | +0,1 |
| Metritis | Metritis | +0,6 |
| Nachgeburtsverhaltung | Ret. Placenta | +0,3 |

Exterieur

Töchter/Herden 92/61

| | | |
|------------------|------|-------|
| Exterieur gesamt | PTAT | -0,17 |
| Milchtyp | DC | +0,42 |
| Körper | BSC | -1,06 |
| Fundament | FLC | +1,50 |
| Euter | UDC | -0,14 |

Linearprofil

| | | | |
|--------------------------|------------|-------|-----------|
| Größe | klein | -0.18 | groß |
| Milchcharakter | wenig | +0.42 | viel |
| Körpertiefe | wenig | -0.75 | viel |
| Stärke | schwach | -1.08 | stark |
| Beckenneigung | ansteigend | -0.02 | abfallend |
| Beckenbreite | schmal | +0.11 | breit |
| Hinterbeinwinkelung | steil | -0.16 | gewinkelt |
| Klauen | flach | +0.07 | hoch |
| Hinterbeinstellung | hackeneng | +2.11 | parallel |
| Fundament Gesamt | niedrig | +1.23 | hoch |
| Hintereuterhöhe | niedrig | +0.36 | hoch |
| Hintereuterbreite | schmal | +0.51 | breit |
| Zentralband | schwach | -0.56 | stark |
| Strichplatzierung vorn | außen | -0.39 | innen |
| Strichplatzierung hinten | außen | -1.06 | innen |
| Vordereuteraufhängung | lose | -0.96 | fest |
| Eutertiefe | tief | -0.30 | hoch |
| Strichlänge | kurz | +0.24 | lang |