

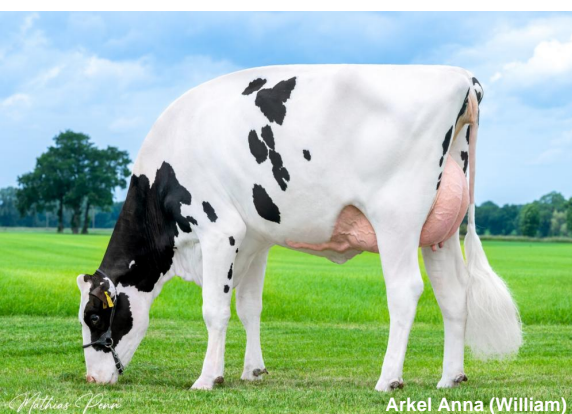
- spitzen Exterieur (129 RZE) bei überragenden Eutern (134)
- hohe Leistungen aus Spitzeneutern
- hervorragende Kühe für jedes Haltungssystem

## Gesamtzuchtwert USA DEZ 2025

TPI 2833

NM\$ 338

Leistung	Töchter/Herden 580/214		
Milch	+1214		
Fett %	-0,03	Eiweiß %	-0,03
Fett	+43	Eiweiß	+32



## William CV

HET Copy William CV

HB-Nr. 499182 aAa: 423 Beta-Kasein: A1A2 Kappa Kasein: AB Genetische Merkmale: CVC  
Reg. Nr. HONLD000680008134

## Pedigree

Copyright x Skywalker x Modesty x VG-86 Numero Uno x VG-89 Aftershock x VG-88 Goldwyn  
x VG-88 Durham x Lead Mae EX-95

## Funktionalität

Zellzahl	SCS	3,04
Nutzungsdauer	PL	+0,0
Überlebensfähigkeit	LIV	-1,2
Konzeption Kühe	CCR	-2,5
Fruchtbarkeitsindex	FI	-2,4
Melkbarkeit	Mbk	103
Kalbeverlauf direkt	SCE	1,3%
Kalbeverlauf maternal	DCE	1,2%
Futtermittelverwertung	Feed Saved	+61

## Gesundheit

Gesundheitsindex	Health Index	-0,1
Mastitis	Mastitis	-1,5
Klauengesundheit	Hoof Health	101
Ketose	Ketosis	+0,0
Labmagenverlagerung	Disp. Abomasum	+0,3
Metritis	Metritis	+0,8
Nachgeburtsverhaltung	Ret. Placenta	+1,0

## Exterieur

Töchter/Herden 182/82

Exterieur gesamt	PTAT	+1,21
Milchtyp	DC	+1,22
Körper	BSC	-0,11
Fundament	FLC	-0,20
Euter	UDC	+1,41

## Linearprofil

Größe	klein	-2	0	2	+0.76	groß
Milchcharakter	wenig				+1.22	viel
Körpertiefe	wenig				+0.39	viel
Stärke	schwach				+0.17	stark
Beckenneigung	ansteigend				-0.12	abfallend
Beckenbreite	schmal				+0.81	breit
Hinterbeinwinkelung	steil				-0.52	gewinkelt
Klauen	flach				+0.86	hoch
Hinterbeinstellung	hackeneng				-0.33	parallel
Fundament Gesamt	niedrig				+0.01	hoch
Hintereuterhöhe	niedrig				+1.91	hoch
Hintereuterbreite	schmal				+1.14	breit
Zentralband	schwach				+0.20	stark
Strichplatzierung vorn	außen				-0.36	innen
Strichplatzierung hinten	außen				-0.68	innen
Vordereuteraufhängung	lose				+2.20	fest
Eutertiefe	tief				+2.12	hoch
Strichlänge	kurz				+0.64	lang