

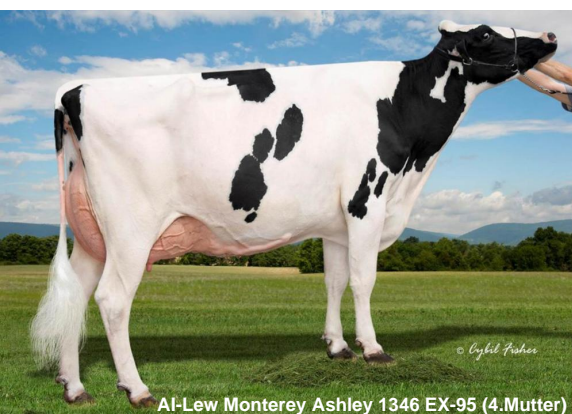
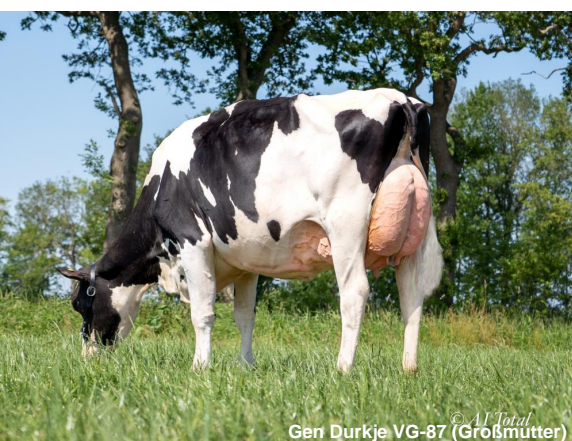


- enorme Fett- und Eiweißmenge
- sehr gut für Nutzungsdauer und Gesundheit
- super Melkbarkeit

Gesamtzuchtwert USA DEZ 2025

TPI 3149 NM\$ 699

Leistung	Töchter/Herden (genomisch)		
Milch	+437		
Fett %	+0,19	Eiweiß %	+0,08
Fett	+68	Eiweiß	+35



Vidi Vici

DG Veni Vidi Vici

HB-Nr. 773594 aAa: 243 Beta-Kasein: A2A2 Kappa Kasein: AB Genetische Merkmale: -
Reg. Nr. HONLD000633430140

Pedigree

Exquisite x Captain x EX-90 Crimson x GP-84 Charley x Al-Lew Monterey Ashley EX-95 x
EX-91 Mogul x EX-90 Domain x VG-86 Shottle

Funktionalität

Zellzahl	SCS	2,87
Nutzungsdauer	PL	+3,4
Überlebensfähigkeit	LIV	+1,4
Konzeption Kühe	CCR	+2,2
Fruchtbarkeitsindex	FI	+1,7
Melkbarkeit	Mbk	102
Kalbeverlauf direkt	SCE	1,3%
Kalbeverlauf maternal	DCE	1,2%
Futtermittelverwertung	Feed Saved	+110

Gesundheit

Gesundheitsindex	Health Index	+5,7
Mastitis	Mastitis	+2,8
Klauengesundheit	Hoof Health	100
Ketose	Ketosis	-0,3
Labmagenverlagerung	Disp. Abomasum	-0,3
Metritis	Metritis	+2,1
Nachgeburtsverhaltung	Ret. Placenta	-0,1

Exterieur

Töchter/Herden (genomisch)

Exterieur gesamt	PTAT	+0,36
Milchtyp	DC	+0,48
Körper	BSC	-0,22
Fundament	FLC	-0,03
Euter	UDC	+0,50

Linearprofil

	-2	0	2	
Größe	klein		+0.33	groß
Milchcharakter	wenig		+0.48	viel
Körpertiefe	wenig		-0.22	viel
Stärke	schwach		-0.20	stark
Beckenneigung	ansteigend		+0.69	abfallend
Beckenbreite	schmal		+0.56	breit
Hinterbeinwinkelung	steil		-0.37	gewinkelt
Klauen	flach		+0.09	hoch
Hinterbeinstellung	hackeneng		+0.16	parallel
Fundament Gesamt	niedrig		+0.02	hoch
Hintereuterhöhe	niedrig		+0.83	hoch
Hintereuterbreite	schmal		+0.82	breit
Zentralband	schwach		-0.61	stark
Strichplatzierung vorn	außen		-0.48	innen
Strichplatzierung hinten	außen		-0.68	innen
Vordereuteraufhängung	lose		+0.79	fest
Eutertiefe	tief		+0.64	hoch
Strichlänge	kurz		-0.05	lang