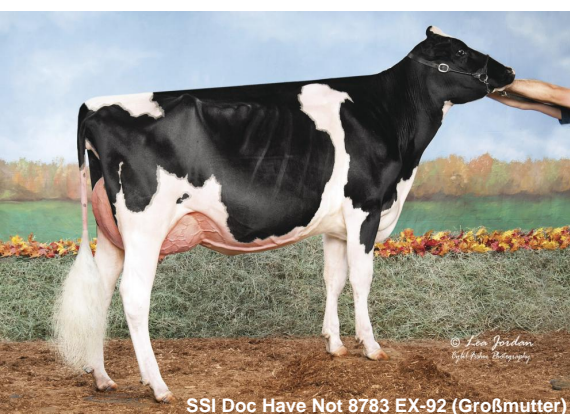


- >3200 TPI und >+3,00 PTAT
- Interessante Väterfolge aus MoM Halo VG-88
- sehr gute Euter

Gesamtzuchtwert USA DEZ 2025

TPI 3214 NM\$ 442

Leistung	Töchter/Herden (genomisch)		
Milch	+340		
Fett %	+0,23	Eiweiß %	+0,07
Fett	+76	Eiweiß	+31



Brummel

DG Brummel

HB-Nr. 773666 aAa: 342 Beta-Kasein: A1A2 Kappa Kasein: AB Genetische Merkmale: -
Reg. Nr. HODEU000959408186

Pedigree

Blakely x VG-85 Renegade x EX-92 King Doc x VG-86 Jedi x VG-85 Massey x VG-88
ManOman x VG-88 Goldwyn x EX-90 Champion, Snow-N Denises Dellia EX-95 Fam.

Funktionalität

Zellzahl	SCS	2,97
Nutzungsdauer	PL	+2,0
Überlebensfähigkeit	LIV	-1,9
Konzeption Kühe	CCR	-0,4
Fruchtbarkeitsindex	FI	-0,2
Melkbarkeit	Mbk	101
Kalbeverlauf direkt	SCE	1,8%
Kalbeverlauf maternal	DCE	2,0%
Futtermittelverwertung	Feed Saved	-321

Gesundheit

Gesundheitsindex	Health Index	+2,4
Mastitis	Mastitis	+0,1
Klauengesundheit	Hoof Health	-
Ketose	Ketosis	+0,7
Labmagenverlagerung	Disp. Abomasum	+0,5
Metritis	Metritis	+1,0
Nachgeburtsverhalten	Ret. Placenta	-0,1

Exterieur

Exterieur	Töchter/Herden (genomisch)	
Exterieur gesamt	PTAT	+3,01
Milchtyp	DC	+1,32
Körper	BSC	+1,45
Fundament	FLC	+1,49
Euter	UDC	+2,27

Linearprofil

	-2	0	2	
Größe	klein			+2.21 groß
Milchcharakter	wenig			+1.32 viel
Körpertiefe	wenig			+1.52 viel
Stärke	schwach			+1.56 stark
Beckenneigung	ansteigend			-0.08 abfallend
Beckenbreite	schmal			+1.89 breit
Hinterbeinwinkelung	steil			+0.57 gewinkelt
Klauen	flach			+1.71 hoch
Hinterbeinstellung	hackeneng			+1.90 parallel
Fundament Gesamt	niedrig			+1.85 hoch
Hintereuterhöhe	niedrig			+3.20 hoch
Hintereuterbreite	schmal			+3.07 breit
Zentralband	schwach			+1.35 stark
Strichplatzierung vorn	außen			+1.27 innen
Strichplatzierung hinten	außen			+1.33 innen
Vordereuteraufhängung	lose			+3.04 fest
Eutertiefe	tief			+2.05 hoch
Strichlänge	kurz			+0.43 lang