

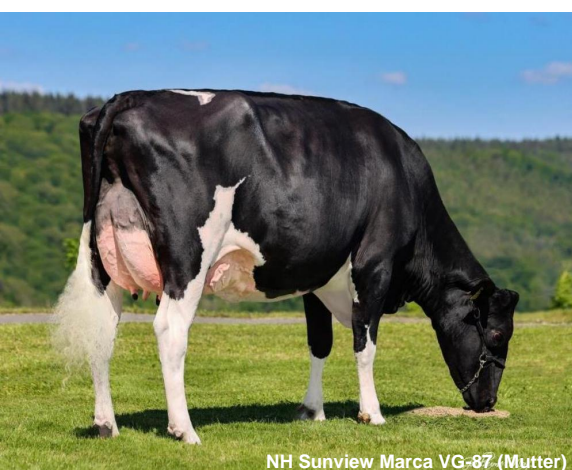


- Gesundheit & Fruchtbarkeit
- Ideal für Öko-Betriebe ? nicht aus ET
- Mehr Kondition und Inhaltsstoffe

Gesamtzuchtwert USA DEZ 2025

TPI 2990 NM\$ 538

Leistung	Töchter/Herden (genomisch)		
Milch	+209		
Fett %	+0,19	Eiweiß %	+0,06
Fett	+60	Eiweiß	+23



Moojo

NH Moojo

HB-Nr. 499295 aAa: 243 Beta-Kasein: A2A2 Kappa Kasein: BB Genetische Merkmale: -
Reg. Nr. HODEU000771273281

Pedigree

Alanzo x VG-87 Aristocrat x VG-87 Gymnast x NH Balisto Marilyn Monroe VG-86

Funktionalität

Zellzahl	SCS	2,71
Nutzungsdauer	PL	+3,2
Überlebensfähigkeit	LIV	+2,4
Konzeption Kühe	CCR	+1,2
Fruchtbarkeitsindex	FI	+0,9
Melkbarkeit	Mbk	108
Kalbeverlauf direkt	SCE	1,1%
Kalbeverlauf maternal	DCE	0,9%
Futtermittelverwertung	Feed Saved	-160

Gesundheit

Gesundheitsindex	Health Index	+6,9
Mastitis	Mastitis	+3,3
Klauengesundheit	Hoof Health	108
Ketose	Ketosis	-0,3
Labmagenverlagerung	Disp. Abomasum	-0,2
Metritis	Metritis	+1,8
Nachgeburtsverhalten	Ret. Placenta	+0,6

Exterieur

Töchter/Herden (genomisch)

Exterieur gesamt	PTAT	-0,17
Milchtyp	DC	-1,13
Körper	BSC	+0,44
Fundament	FLC	+0,35
Euter	UDC	-0,15

Linearprofil

Größe	klein	-2	0	2	+0.28	groß
Milchcharakter	wenig				-1.13	viel
Körpertiefe	wenig				-0.59	viel
Stärke	schwach				-0.14	stark
Beckenneigung	ansteigend				+0.15	abfallend
Beckenbreite	schmal				-0.04	breit
Hinterbeinwinkelung	steil				-1.28	gewinkelt
Klauen	flach				+1.10	hoch
Hinterbeinstellung	hackeneng				+0.39	parallel
Fundament Gesamt	niedrig				+0.38	hoch
Hintereuterhöhe	niedrig				-0.64	hoch
Hintereuterbreite	schmal				-1.21	breit
Zentralband	schwach				-1.00	stark
Strichplatzierung vorn	außen				-0.55	innen
Strichplatzierung hinten	außen				-1.39	innen
Vordereuteraufhängung	lose				+1.17	fest
Eutertiefe	tief				+1.48	hoch
Strichlänge	kurz				+0.13	lang