



- einer der höchsten Bullen mit Rotfaktor
- sehr gute Fitnesswerte
- Interessante Väterfolge
- aus der bekannten Comestar Laurie Sheik Familie
- hohe Zuchtwerte in verschiedenen Ländern

Gesamtzuchtwert USA APR 2026

TPI 3262 **NM\$ 785**

Leistung Töchter/Herden (genomisch)

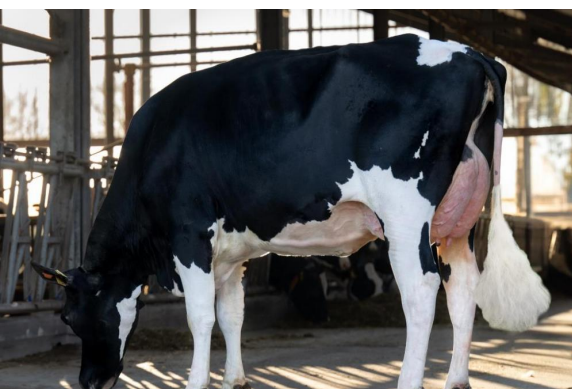
Milch	+751		
Fett %	+0,15	Eiweiß %	+0,06
Fett	+72	Eiweiß	+41



Longdrink-RF



Freurehaven FGS Lucy VG-85 (7. Mutter)



Longdrink-RF

HZH Longdrink-RC

HB-Nr. 499535 aAa: n.v. Beta-Kasein: A2A2 Kappa Kasein: BB Genetische Merkmale: -
Reg. Nr. HODEU000366987926

Pedigree

Shield x GP-84 Pinball x VG-86 Johnboy x Swift x Superstar x VG-87 Commander x VG-87
Numero Uno x VG-86 Snowman x VG-89 Shottle x Comestar Laurie Sheik Fam.

Funktionalität

Zellzahl	SCS	2,75
Nutzungsdauer	PL	+4,3
Überlebensfähigkeit	LIV	+1,8
Konzeption Kühe	CCR	+2,0
Fruchtbarkeitsindex	FI	+1,9
Melkbarkeit	Mbk	98
Kalbeverlauf direkt	SCE	1,5%
Kalbeverlauf maternal	DCE	1,6%
Futtermittelverwertung	Feed Saved	+113

Gesundheit

Gesundheitsindex	Health Index	+5,3
Mastitis	Mastitis	+1,2
Klauengesundheit	Hoof Health	104
Ketose	Ketosis	+0,3
Labmagenverlagerung	Disp. Abomasum	+0,5
Metritis	Metritis	+2,0
Nachgeburtsverhaltung	Ret. Placenta	+0,3

Exterieur

Töchter/Herden (genomisch)

Exterieur gesamt	PTAT	+1,00
Milchtyp	DC	+0,60
Körper	BSC	-0,05
Fundament	FLC	+0,44
Euter	UDC	+0,80

Linearprofil

		-2	0	2		
Größe	klein				+0,23	groß
Milchcharakter	wenig				+0,60	viel
Körpertiefe	wenig				-0,46	viel
Stärke	schwach				-0,64	stark
Beckenneigung	ansteigend				+1,81	abfallend
Beckenbreite	schmal				+0,65	breit
Hinterbeinwinkelung	steil				+0,25	gewinkelt
Klauen	flach				+0,37	hoch
Hinterbeinstellung	hackeneng				+0,25	parallel
Fundament Gesamt	niedrig				+0,53	hoch
Hintereuterhöhe	niedrig				+1,14	hoch
Hintereuterbreite	schmal				+0,83	breit
Zentralband	schwach				-0,44	stark
Strichplatzierung vorn	außen				-0,05	innen
Strichplatzierung hinten	außen				-0,42	innen
Vordereuteraufhängung	lose				+1,22	fest
Eutertiefe	tief				+0,96	hoch
Strichlänge	kurz				-0,23	lang