

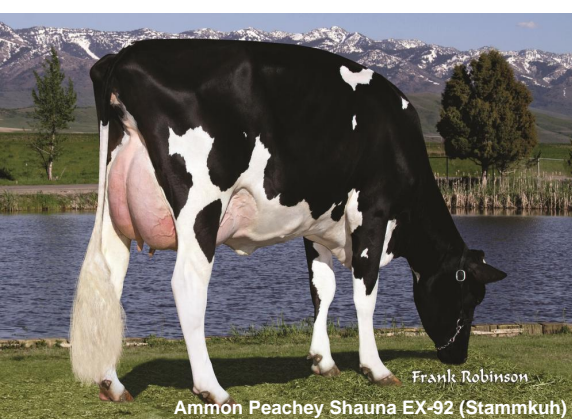
- PP-Top Bulle
- über 3000 gTPI und reinerbig hornlos
- mittelrahmig und gute Euter
- interessante alternative Blutführung für Hornlos

Gesamtzuchtwert USA DEZ 2025**TPI 3014****NM\$ 516**

| Leistung | Töchter/Herden (genomisch) | | |
|----------|----------------------------|----------|-------|
| Milch | +374 | | |
| Fett % | +0,12 | Eiweiß % | +0,03 |
| Fett | +48 | Eiweiß | +21 |



Wolfhard Schulze



Frank Robinson

Ammon Peachey Shauna EX-92 (Stammkuh)

ECO-PP**Häſſen Holsteins ECO-PP**

HB-Nr. 499303 aAa: 423 Beta-Kasein: A2A2 Kappa Kasein: AB Genetische Merkmale: HPP
Reg. Nr. HODEU000365078440

Pedigree

Speedy P x GP-84 Frency P x Dynamo x VG-85 Flagship x VG-87 Josuper x VG-85 Earnhardt
x Ammon-Peachey Shauna EX-92 Familie

Funktionalität

| | | |
|------------------------|------------|------|
| Zellzahl | SCS | 2,88 |
| Nutzungsdauer | PL | +2,5 |
| Überlebensfähigkeit | LIV | +1,4 |
| Konzeption Kühe | CCR | +2,5 |
| Fruchtbarkeitsindex | FI | +1,8 |
| Melkbarkeit | Mbk | 99 |
| Kalbeverlauf direkt | SCE | 1,2% |
| Kalbeverlauf maternal | DCE | 1,5% |
| Futtermittelverwertung | Feed Saved | +110 |

Gesundheit

| | | |
|-----------------------|----------------|------|
| Gesundheitsindex | Health Index | +3,7 |
| Mastitis | Mastitis | +1,0 |
| Klauengesundheit | Hoof Health | 99 |
| Ketose | Ketosis | +0,2 |
| Labmagenverlagerung | Disp. Abomasum | +0,1 |
| Metritis | Metritis | +1,3 |
| Nachgeburtsverhaltung | Ret. Placenta | +0,7 |

Exterieur**Töchter/Herden (genomisch)**

| | | |
|------------------|------|-------|
| Exterieur gesamt | PTAT | +0,76 |
| Milchtyp | DC | +0,03 |
| Körper | BSC | -0,43 |
| Fundament | FLC | +0,47 |
| Euter | UDC | +0,90 |

Linearprofil

| | | | | | | |
|--------------------------|------------|----|---|---|-------|-----------|
| Größe | klein | -2 | 0 | 2 | -0.11 | groß |
| Milchcharakter | wenig | | | | +0.03 | viel |
| Körpertiefe | wenig | | | | -0.58 | viel |
| Stärke | schwach | | | | -0.52 | stark |
| Beckenneigung | ansteigend | | | | -0.13 | abfallend |
| Beckenbreite | schmal | | | | +0.18 | breit |
| Hinterbeinwinkelung | steil | | | | -0.74 | gewinkelt |
| Klauen | flach | | | | +0.68 | hoch |
| Hinterbeinstellung | hackeneng | | | | +0.37 | parallel |
| Fundament Gesamt | niedrig | | | | +0.43 | hoch |
| Hintereuterhöhe | niedrig | | | | +0.97 | hoch |
| Hintereuterbreite | schmal | | | | +0.73 | breit |
| Zentralband | schwach | | | | +0.18 | stark |
| Strichplatzierung vorn | außen | | | | +0.21 | innen |
| Strichplatzierung hinten | außen | | | | +0.17 | innen |
| Vordereuteraufhängung | lose | | | | +1.11 | fest |
| Eutertiefe | tief | | | | +1.12 | hoch |
| Strichlänge | kurz | | | | -0.75 | lang |