

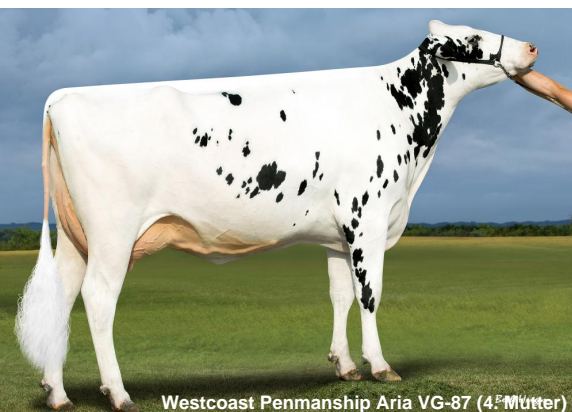
- Gesundheitsexperte
- gute Milchleistung
- ideale Striche in Länge u. Stellung
- Mehr Kondition (BCS 108)

Gesamtzuchtwert USA DEZ 2025

TPI 2986

NM\$ 518

Leistung	Töchter/Herden (genomisch)		
Milch	+1048		
Fett %	-0,03	Eiweiß %	+0,01
Fett	+35	Eiweiß	+37



Alonso

Nimmert Alonso

HB-Nr. 499304 aAa: 243 Beta-Kasein: A2A2 Kappa Kasein: BB Genetische Merkmale: HH6
Reg. Nr. HODEU000364483180

Pedigree

Arizona x GP-84 AltaZazzle x GP-84 Solution x Gurantee x VG-87 Penmanship x VG-88 MVP
x Gold.N-Oaks Shottle Marbella VG-89 Familie

Funktionalität

Zellzahl	SCS	2,70
Nutzungsdauer	PL	+3,9
Überlebensfähigkeit	LIV	+0,8
Konzeption Kühe	CCR	+0,1
Fruchtbarkeitsindex	FI	+0,2
Melkbarkeit	Mbk	101
Kalbeverlauf direkt	SCE	1,0%
Kalbeverlauf maternal	DCE	1,4%
Futtermittelverwertung	Feed Saved	+24

Gesundheit

Gesundheitsindex	Health Index	+7,2
Mastitis	Mastitis	+3,0
Klauengesundheit	Hoof Health	106
Ketose	Ketosis	+0,7
Labmagenverlagerung	Disp. Abomasum	+0,2
Metritis	Metritis	+1,6
Nachgeburtsverhaltung	Ret. Placenta	+0,3

Exterieur

Töchter/Herden (genomisch)

Exterieur gesamt	PTAT	+0,36
Milchtyp	DC	+0,16
Körper	BSC	-0,19
Fundament	FLC	+0,69
Euter	UDC	+0,38

Linearprofil

Größe	klein	-2	0	2	+0.25	groß
Milchcharakter	wenig				+0.16	viel
Körpertiefe	wenig				-0.33	viel
Stärke	schwach				-0.20	stark
Beckenneigung	ansteigend				-0.36	abfallend
Beckenbreite	schmal				-0.02	breit
Hinterbeinwinkelung	steil				-0.17	gewinkelt
Klauen	flach				+0.94	hoch
Hinterbeinstellung	hackeneng				+0.69	parallel
Fundament Gesamt	niedrig				+0.68	hoch
Hintereuterhöhe	niedrig				+0.60	hoch
Hintereuterbreite	schmal				+0.28	breit
Zentralband	schwach				-0.50	stark
Strichplatzierung vorn	außen				-0.33	innen
Strichplatzierung hinten	außen				-0.93	innen
Vordereuteraufhängung	lose				+0.81	fest
Eutertiefe	tief				+0.89	hoch
Strichlänge	kurz				+0.36	lang