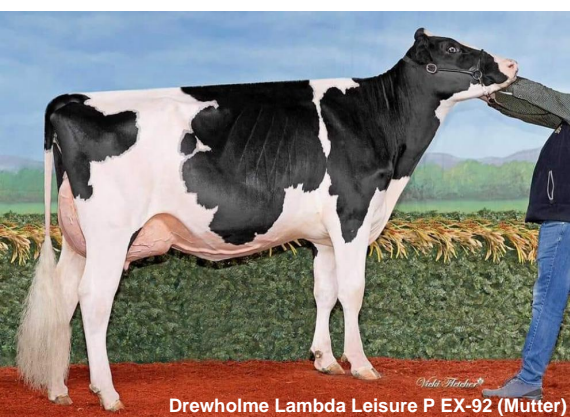


- Spitzenexterieur
- top Euter
- gute Hornlos-Alternative
- Delta-Lambda-Mutter aus Idee Lustre-Fam.

## Gesamtzuchtwert USA DEZ 2025

TPI 2908 NM\$ 260

Leistung	Töchter/Herden (genomisch)		
Milch	+361		
Fett %	+0,05	Eiweiß %	+0,01
Fett	+27	Eiweiß	+14



## Liege-P

## Quality Liege-P

HB-Nr. 773290 aAa: n.v. Beta-Kasein: A1A2 Kappa Kasein: AB Genetische Merkmale: -  
Reg. Nr. HOCAN000121079853

## Pedigree

Luster-P x EX-92 Delta-Lambda x EX-90 Zipit x EX-92 Supershot x VG-85 McCutchen x  
VG-87 Windbrook x VG-85 Goldwyn x EX-90 Gibson x Idee Lustre EX-95

## Funktionalität

Zellzahl	SCS	2,82
Nutzungsdauer	PL	+1,8
Überlebensfähigkeit	LIV	-1,4
Konzeption Kühe	CCR	+1,0
Fruchtbarkeitsindex	FI	-0,1
Melkbarkeit	Mbk	101
Kalbeverlauf direkt	SCE	1,6%
Kalbeverlauf maternal	DCE	1,9%
Futtermittelverwertung	Feed Saved	+19

## Gesundheit

Gesundheitsindex	Health Index	-1,3
Mastitis	Mastitis	-0,9
Klauengesundheit	Hoof Health	93
Ketose	Ketosis	-0,4
Labmagenverlagerung	Disp. Abomasum	+0,0
Metritis	Metritis	+0,1
Nachgeburtsverhaltung	Ret. Placenta	+0,1

## Roboter-Zuchtwerte

## ST Zuchtwerte DEZ 2025

Robotic Cow Index	RCI	4,3
Effektive Melkgeschwindigkeit	Effective Milking Speed (lbs/min)	4,2
Boxenzeit	Boxtime (min)	8,1
Melkgeschwindigkeit	Milking Speed (lbs/min)	6,5

## Effizienz-Zuchtwerte

## ST Zuchtwerte DEZ 2025

Gesamtzuchtwert Effizienz	Eco\$	+601
Futtermittelverwertung gesamt	EcoFeed Index	103
Futtermittelverwertung Kühe	EcoFeed Cow	106
Futtermittelverwertung Rinder	EcoFeed Heifer	94

## Exterieur

## Töchter/Herden (genomisch)

Exterieur gesamt	PTAT	+2,42
Milchtyp	DC	+1,64
Körper	BSC	-0,03
Fundament	FLC	+1,79
Euter	UDC	+1,79

## Linearprofil

Größe	klein	-2	0	2	+1.42	groß
Milchcharakter	wenig				+1.64	viel
Körpertiefe	wenig				+0.80	viel
Stärke	schwach				+0.20	stark
Beckenneigung	ansteigend				+0.94	abfallend
Beckenbreite	schmal				+1.20	breit
Hinterbeinwinkelung	steil				+0.58	gewinkelt
Klauen	flach				+1.49	hoch
Hinterbeinstellung	hackeneng				+2.17	parallel
Fundament Gesamt	niedrig				+1.94	hoch
Hintereuterhöhe	niedrig				+2.81	hoch
Hintereuterbreite	schmal				+2.19	breit
Zentralband	schwach				+1.35	stark
Strichplatzierung vorn	außen				+0.53	innen
Strichplatzierung hinten	außen				+0.72	innen
Vordereuteraufhängung	lose				+2.23	fest
Eutertiefe	tief				+1.45	hoch
Strichlänge	kurz				+0.91	lang