



- interessanter Triple aAa 153
- super Linearprofil
- 3851 LPI und 11 Conformation
- in Kanada 3926 LPI und 11 Conformation

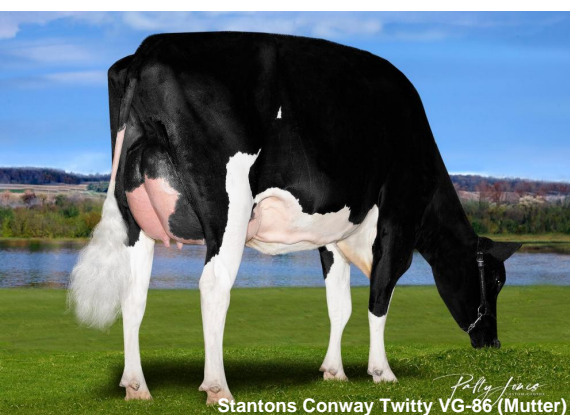
Gesamtzuchtwert USA DEZ 2025

TPI 3062 NM\$ 455

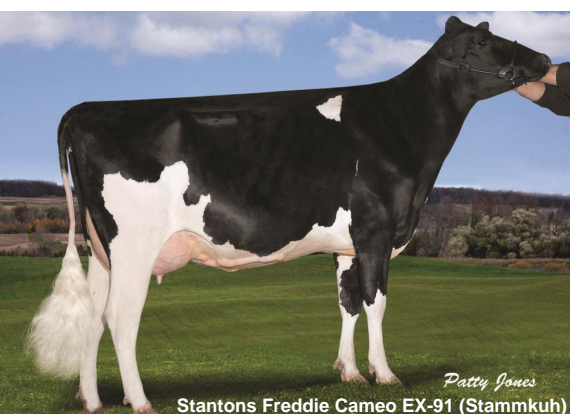
Leistung	Töchter/Herden (genomisch)		
Milch	+492		
Fett %	+0,21	Eiweiß %	+0,04
Fett	+76	Eiweiß	+28



Rally-P



Stantons Conway Twitty VG-86 (Mutter)



Stantons Freddie Cameo EX-91 (Stammkuh)

Rally-P

Stantons Rally-P

HB-Nr. 773782 aAa: 153 Beta-Kasein: A2A2 Kappa Kasein: BB Genetische Merkmale: HHP
Reg. Nr. HOCAN000014691573

Pedigree

Revamp-P x VG-86 Conway x VG-87 Highjump x EX-91 Yolo x VG-85 Delta x VG-85 Anton x EX-90 Shamrock x EX-91 Stantons Freddie Cameo x EX-90 Stantons Lucky Cameo

Funktionalität

Zellzahl	SCS	2,88
Nutzungsdauer	PL	+0,7
Überlebensfähigkeit	LIV	-0,9
Konzeption Kühe	CCR	-1,1
Fruchtbarkeitsindex	FI	-1,0
Melkbarkeit	Mbk	96
Kalbeverlauf direkt	SCE	1,1%
Kalbeverlauf maternal	DCE	1,3%
Futtermittelverwertung	Feed Saved	-172

Gesundheit

Gesundheitsindex	Health Index	+1,8
Mastitis	Mastitis	+0,4
Klauengesundheit	Hoof Health	97
Ketose	Ketosis	+0,0
Labmagenverlagerung	Disp. Abomasum	-0,4
Metritis	Metritis	+1,3
Nachgeburtsverhaltung	Ret. Placenta	+0,9

Exterieur

Töchter/Herden (genomisch)

Exterieur gesamt	PTAT	+1,76
Milchtyp	DC	+0,99
Körper	BSC	+0,99
Fundament	FLC	+1,06
Euter	UDC	+0,99

Linearprofil

Größe	klein	-2	0	2	+1.46	groß
Milchcharakter	wenig				+0.99	viel
Körpertiefe	wenig				+1.28	viel
Stärke	schwach				+1.24	stark
Beckenneigung	ansteigend				+0.39	abfallend
Beckenbreite	schmal				+0.76	breit
Hinterbeinwinkelung	steil				+0.16	gewinkelt
Klauen	flach				+1.02	hoch
Hinterbeinstellung	hackeneng				+1.40	parallel
Fundament Gesamt	niedrig				+1.27	hoch
Hintereuterhöhe	niedrig				+1.04	hoch
Hintereuterbreite	schmal				+1.23	breit
Zentralband	schwach				+0.83	stark
Strichplatzierung vorn	außen				+1.36	innen
Strichplatzierung hinten	außen				+1.23	innen
Vordereuteraufhängung	lose				+1.73	fest
Eutertiefe	tief				+1.34	hoch
Strichlänge	kurz				-0.69	lang