

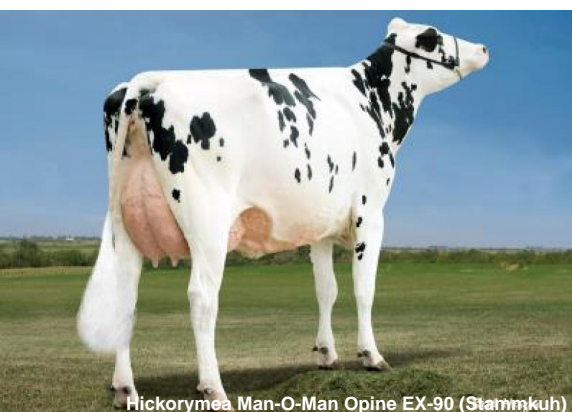


- Allrounder
- gute Fundamente
- mittelrahmig
- breite und geneigte Becken

## Gesamtzuchtwert USA DEZ 2025

TPI 2981 NM\$ 486

Leistung	Töchter/Herden (genomisch)		
Milch	+1018		
Fett %	+0,01	Eiweiß %	+0,03
Fett	+44	Eiweiß	+41



# Omega

DG Omega

HB-Nr. 703314 aAa: 234 Beta-Kasein: A2A2 Kappa Kasein: AB Genetische Merkmale: -  
Reg. Nr. HOBEL000017471459

## Pedigree

Monteverdi x GP-84 Andy-Red x VG-85 Salvatore x VG-85 Racer x Epic x Hickorymea MOM  
Opine EX-90

## Funktionalität

Zellzahl	SCS	2,89
Nutzungsdauer	PL	+1,9
Überlebensfähigkeit	LIV	+0,7
Konzeption Kühe	CCR	+0,4
Fruchtbarkeitsindex	FI	-0,2
Melkbarkeit	Mbk	101
Kalbeverlauf direkt	SCE	1,2%
Kalbeverlauf maternal	DCE	1,4%
Futtermittelverwertung	Feed Saved	+19

## Gesundheit

Gesundheitsindex	Health Index	+4,1
Mastitis	Mastitis	+2,0
Klauengesundheit	Hoof Health	103
Ketose	Ketosis	+0,0
Labmagenverlagerung	Disp. Abomasum	-0,1
Metritis	Metritis	+1,1
Nachgeburtsverhaltung	Ret. Placenta	+0,1

## Exterieur

Exterieur	Töchter/Herden (genomisch)	
Exterieur gesamt	PTAT	+0,48
Milchtyp	DC	+0,62
Körper	BSC	-0,41
Fundament	FLC	+0,39
Euter	UDC	+0,59

## Linearprofil

Größe	klein	-2	0	2	+0.09	groß
Milchcharakter	wenig				+0.62	viel
Körpertiefe	wenig				-0.34	viel
Stärke	schwach				-0.30	stark
Beckenneigung	ansteigend				+2.08	abfallend
Beckenbreite	schmal				+0.62	breit
Hinterbeinwinkelung	steil				-1.66	gewinkelt
Klauen	flach				+0.20	hoch
Hinterbeinstellung	hackeneng				+0.67	parallel
Fundament Gesamt	niedrig				+0.39	hoch
Hintereuterhöhe	niedrig				+0.98	hoch
Hintereuterbreite	schmal				+1.08	breit
Zentralband	schwach				-0.53	stark
Strichplatzierung vorn	außen				+0.08	innen
Strichplatzierung hinten	außen				-0.22	innen
Vordereuteraufhängung	lose				+0.80	fest
Eutertiefe	tief				+0.12	hoch
Strichlänge	kurz				-0.09	lang