



- Casting direkt aus OCD Wheelhouse Rae 68559 EX-92 max.
- bewerte Kuhfamilie von Rad & Rochester
- traumhaftes Linear und über 1000 lbs Milch

Gesamtzuchtwert USA DEZ 2025

TPI 3311 NM\$ 711

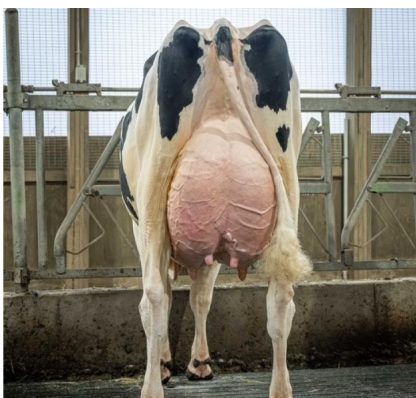
Leistung	Töchter/Herden (genomisch)		
Milch	+1029		
Fett %	+0,16	Eiweiß %	+0,07
Fett	+86	Eiweiß	+52



OCD Weelhouse Rae 68559 EX-92 (Mutter)



OCD Weelhouse Rae 68559 EX-92 (Mutter)



Rabbit

OCD Casting Rabbit-ET

HB-Nr. 773913 aAa: 324 Beta-Kasein: A2A2 Kappa Kasein: AA Genetische Merkmale: -
Reg. Nr. HO840003283145243

Pedigree

Casting x EX-92 Wheelhouse x VG-87 Captain x VG-87 Coffee x GP-83 Slamdunk x Delta x EX-91 Numero Uno x Sandy-Valley Robust Ruby EX-90

Funktionalität

Zellzahl	SCS	2,88
Nutzungsdauer	PL	+2,4
Überlebensfähigkeit	LIV	+0,9
Konzeption Kühe	CCR	+0,2
Fruchtbarkeitsindex	FI	-0,1
Melkbarkeit	Mbk	101
Kalbeverlauf direkt	SCE	1,2%
Kalbeverlauf maternal	DCE	1,5%
Futtermittelverwertung	Feed Saved	-120

Gesundheit

Gesundheitsindex	Health Index	+5,4
Mastitis	Mastitis	+1,9
Klauengesundheit	Hoof Health	-
Ketose	Ketosis	+1,2
Labmagenverlagerung	Disp. Abomasum	+0,4
Metritis	Metritis	+1,1
Nachgeburtsverhaltung	Ret. Placenta	+0,3

Exterieur

Töchter/Herden (genomisch)

Exterieur gesamt	PTAT	+1,39
Milchtyp	DC	+1,37
Körper	BSC	+0,63
Fundament	FLC	+0,21
Euter	UDC	+1,64

Linearprofil

		-2	0	2		
Größe	klein				+1.60	groß
Milchcharakter	wenig				+1.37	viel
Körpertiefe	wenig				+0.76	viel
Stärke	schwach				+0.65	stark
Beckenneigung	ansteigend				+1.15	abfallend
Beckenbreite	schmal				+2.21	breit
Hinterbeinwinkelung	steil				+0.33	gewinkelt
Klauen	flach				+0.67	hoch
Hinterbeinstellung	hackeneng				+0.30	parallel
Fundament Gesamt	niedrig				+0.59	hoch
Hintereuterhöhe	niedrig				+2.20	hoch
Hintereuterbreite	schmal				+2.29	breit
Zentralband	schwach				+0.99	stark
Strichplatzierung vorn	außen				+0.47	innen
Strichplatzierung hinten	außen				+0.84	innen
Vordereuteraufhängung	lose				+1.89	fest
Eutertiefe	tief				+1.77	hoch
Strichlänge	kurz				-0.05	lang