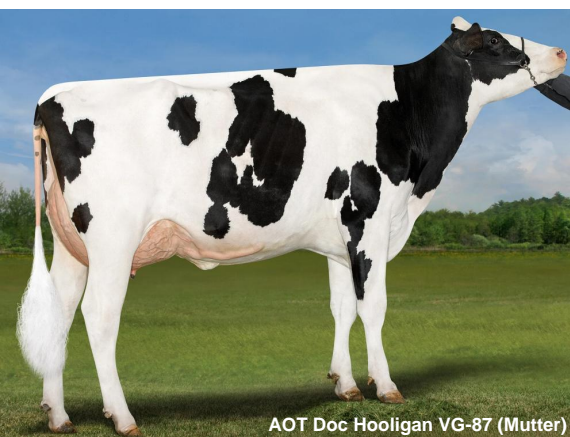


- spitzen Exterieurbulle mit viel Leistung
- >1500 Milch
- sehr gute Euterzuchtwerte
- fast 3000 TPI

Gesamtzuchtwert USA DEZ 2025

TPI 2964 NM\$ 181

Leistung	Töchter/Herden (genomisch)		
Milch	+1504		
Fett %	-0,08	Eiweiß %	-0,03
Fett	+40	Eiweiß	+42



AOT Doc Hooligan VG-87 (Mutter)



Cookiecutter Dta Habitan EX-90 (Großmutter)

Heist

Genosource Heist

HB-Nr. 773600 aAa: n.v. Beta-Kasein: A1A2 Kappa Kasein: BB Genetische Merkmale: -
Reg. Nr. HO840003269893694

Pedigree

Dropbox x VG-87 King Doc x EX-90 Delta x VG-88 Day x VG-88 ManOman x VG-88 Goldwyn
x EX-90 Champion, Snow-N Denises Dellia EX-95 Fam.

Funktionalität

Zellzahl	SCS	3,01
Nutzungsdauer	PL	-0,4
Überlebensfähigkeit	LIV	-3,0
Konzeption Kühe	CCR	-1,9
Fruchtbarkeitsindex	FI	-1,6
Melkbarkeit	Mbk	100
Kalbeverlauf direkt	SCE	1,8%
Kalbeverlauf maternal	DCE	1,7%
Futtermittelverwertung	Feed Saved	-351

Gesundheit

Gesundheitsindex	Health Index	-2,7
Mastitis	Mastitis	-0,9
Klauengesundheit	Hoof Health	103
Ketose	Ketosis	-0,6
Labmagenverlagerung	Disp. Abomasum	-0,3
Metritis	Metritis	-0,2
Nachgeburtsverhalten	Ret. Placenta	-0,5

Roboter-Zuchtwerte

ST Zuchtwerte DEZ 2025

Robotic Cow Index	RCI	3,8
Effektive Melkgeschwindigkeit	Effective Milking Speed (lbs/min)	5,1
Boxenzeit	Boxtime (min)	8,0
Melkgeschwindigkeit	Milking Speed (lbs/min)	8,6

Effizienz-Zuchtwerte

ST Zuchtwerte DEZ 2025

Gesamtzuchtwert Effizienz	Eco\$	+510
Futtermittelverwertung gesamt	EcoFeed Index	84
Futtermittelverwertung Kühe	EcoFeed Cow	75
Futtermittelverwertung Rinder	EcoFeed Heifer	103

Exterieur

Töchter/Herden (genomisch)

Exterieur gesamt	PTAT	+2,90
Milchtyp	DC	+2,51
Körper	BSC	+1,76
Fundament	FLC	+0,94
Euter	UDC	+2,00

Linearprofil

	-2	0	2	
Größe	klein			+3.36 groß
Milchcharakter	wenig			+2.51 viel
Körpertiefe	wenig			+2.55 viel
Stärke	schwach			+2.16 stark
Beckenneigung	ansteigend			+1.84 abfallend
Beckenbreite	schmal			+2.41 breit
Hinterbeinwinkelung	steil			+0.07 gewinkelt
Klauen	flach			+2.08 hoch
Hinterbeinstellung	hackeneng			+1.17 parallel
Fundament Gesamt	niedrig			+1.66 hoch
Hintereuterhöhe	niedrig			+3.32 hoch
Hintereuterbreite	schmal			+3.95 breit
Zentralband	schwach			+2.16 stark
Strichplatzierung vorn	außen			+1.96 innen
Strichplatzierung hinten	außen			+2.51 innen
Vordereuteraufhängung	lose			+2.39 fest
Eutertiefe	tief			+1.22 hoch
Strichlänge	kurz			+0.69 lang