

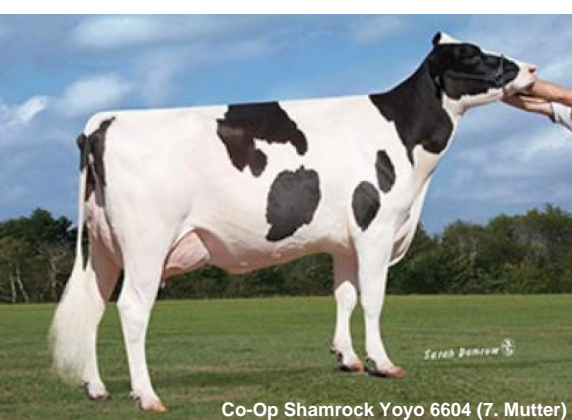


- extreme Leistung
- Gesundheit
- Eutergesundheit und Melkbarkeit
- nur mit Legend-Vertrag

## Gesamtzuchtwert USA DEZ 2025

TPI 3504 NM\$ 1156

Leistung	Töchter/Herden (genomisch)		
Milch	+1630		
Fett %	+0,21	Eiweiß %	+0,07
Fett	+125	Eiweiß	+74



## Youdontsay

Genosource Youdontsay-ET

HB-Nr. 773659 aAa: n.v. Beta-Kasein: A2A2 Kappa Kasein: BB Genetische Merkmale: -  
Reg. Nr. HO840003269891131

## Pedigree

Dominance x Upside x Captain x VG-87 Lionel x Raiden x Rubicon x Tango x VG-85  
Shamrock x VG-85 Boliver x Coyne-Farms Yelena VG-85

## Funktionalität

Zellzahl	SCS	2,91
Nutzungsdauer	PL	+3,8
Überlebensfähigkeit	LIV	+0,9
Konzeption Kühe	CCR	-0,6
Fruchtbarkeitsindex	FI	-0,4
Melkbarkeit	Mbk	105
Kalbeverlauf direkt	SCE	1,5%
Kalbeverlauf maternal	DCE	1,6%
Futtermittelverwertung	Feed Saved	+277

## Gesundheit

Gesundheitsindex	Health Index	+2,8
Mastitis	Mastitis	+1,3
Klauengesundheit	Hoof Health	104
Ketose	Ketosis	+0,1
Labmagenverlagerung	Disp. Abomasum	-0,1
Metritis	Metritis	+1,2
Nachgeburtsverhaltung	Ret. Placenta	-0,4

## Roboter-Zuchtwerte

## ST Zuchtwerte DEZ 2025

Robotic Cow Index	RCI	5,5
Effektive Melkgeschwindigkeit	Effective Milking Speed (lbs/min)	4,3
Boxenzeit	Boxtime (min)	7,1
Melkgeschwindigkeit	Milking Speed (lbs/min)	6,7

## Effizienz-Zuchtwerte

## ST Zuchtwerte DEZ 2025

Gesamtzuchtwert Effizienz	Eco\$	+1183
Futtermittelverwertung gesamt	EcoFeed Index	103
Futtermittelverwertung Kühe	EcoFeed Cow	95
Futtermittelverwertung Rinder	EcoFeed Heifer	104

## Exterieur

## Töchter/Herden (genomisch)

Exterieur gesamt	PTAT	+0,31
Milchtyp	DC	+1,65
Körper	BSC	-0,70
Fundament	FLC	+0,04
Euter	UDC	+0,26

## Linearprofil

Größe	klein	-0.58	groß
Milchcharakter	wenig	+1.65	viel
Körpertiefe	wenig	-0.60	viel
Stärke	schwach	-1.12	stark
Beckenneigung	ansteigend	-0.38	abfallend
Beckenbreite	schmal	-0.41	breit
Hinterbeinwinkelung	steil	+1.18	gewinkelt
Klauen	flach	-0.61	hoch
Hinterbeinstellung	hackeneng	-0.62	parallel
Fundament Gesamt	niedrig	+0.15	hoch
Hintereuterhöhe	niedrig	+0.62	hoch
Hintereuterbreite	schmal	+1.54	breit
Zentralband	schwach	-0.82	stark
Strichplatzierung vorn	außen	-0.06	innen
Strichplatzierung hinten	außen	-0.32	innen
Vordereuteraufhängung	lose	-0.11	fest
Eutertiefe	tief	-0.85	hoch
Strichlänge	kurz	-0.99	lang