

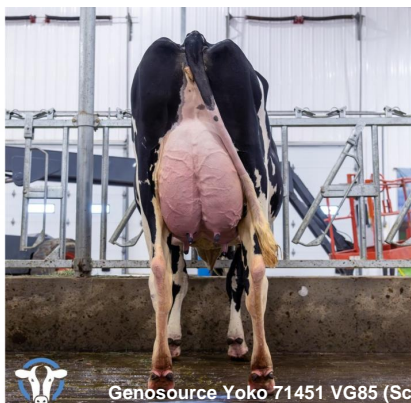


- fast 3400 gTPI, 988 NM\$
- überragende Milchleistung
- überragener ECO\$ mit 1157\$

## Gesamtzuchtwert USA DEZ 2025

TPI 3392 NM\$ 988

Leistung	Töchter/Herden (genomisch)		
Milch	+2311		
Fett %	+0,04	Eiweiß %	-0,03
Fett	+108	Eiweiß	+67



## Yessir

Genosource Yessir

HB-Nr. 773778 aAa: 432 Beta-Kasein: A2A2 Kappa Kasein: AA Genetische Merkmale: -  
Reg. Nr. HO840003269890911

## Pedigree

Dominance x Captain x VG-87 Lionel x Raiden x Rubicon x Tango x VG-85 Shamrock x  
VG-85 Boliver x Coyne-Farms Yelena VG-85

## Funktionalität

Zellzahl	SCS	2,99
Nutzungsdauer	PL	+2,9
Überlebensfähigkeit	LIV	-0,7
Konzeption Kühe	CCR	-0,2
Fruchtbarkeitsindex	FI	+0,2
Melkbarkeit	Mbk	102
Kalbeverlauf direkt	SCE	1,4%
Kalbeverlauf maternal	DCE	1,5%
Futtermittelverwertung	Feed Saved	+182

## Gesundheit

Gesundheitsindex	Health Index	+2,2
Mastitis	Mastitis	+1,0
Klauengesundheit	Hoof Health	103
Ketose	Ketosis	-0,7
Labmagenverlagerung	Disp. Abomasum	+0,1
Metritis	Metritis	+0,9
Nachgeburtsverhaltung	Ret. Placenta	-0,4

## Roboter-Zuchtwerte

## ST Zuchtwerte DEZ 2025

Robotic Cow Index	RCI	5,5
Effektive Melkgeschwindigkeit	Effective Milking Speed (lbs/min)	4,6
Boxenzeit	Boxtime (min)	7,8
Melkgeschwindigkeit	Milking Speed (lbs/min)	7,5

## Effizienz-Zuchtwerte

## ST Zuchtwerte DEZ 2025

Gesamtzuchtwert Effizienz	Eco\$	+1157
Futtermittelverwertung gesamt	EcoFeed Index	108
Futtermittelverwertung Kühe	EcoFeed Cow	107
Futtermittelverwertung Rinder	EcoFeed Heifer	101

## Exterieur

## Töchter/Herden (genomisch)

Exterieur gesamt	PTAT	+0,76
Milchtyp	DC	+2,41
Körper	BSC	+0,60
Fundament	FLC	-0,14
Euter	UDC	+0,40

## Linearprofil

Größe	klein	-2	0	2	+0.87	groß
Milchcharakter	wenig				+2.41	viel
Körpertiefe	wenig				+0.54	viel
Stärke	schwach				+0.05	stark
Beckenneigung	ansteigend				+0.70	abfallend
Beckenbreite	schmal				+0.76	breit
Hinterbeinwinkelung	steil				+0.27	gewinkelt
Klauen	flach				-0.23	hoch
Hinterbeinstellung	hackeneng				-0.43	parallel
Fundament Gesamt	niedrig				+0.22	hoch
Hintereuterhöhe	niedrig				+1.32	hoch
Hintereuterbreite	schmal				+2.36	breit
Zentralband	schwach				-0.51	stark
Strichplatzierung vorn	außen				+0.09	innen
Strichplatzierung hinten	außen				-0.01	innen
Vordereuteraufhängung	lose				-0.17	fest
Eutertiefe	tief				-0.69	hoch
Strichlänge	kurz				-0.55	lang