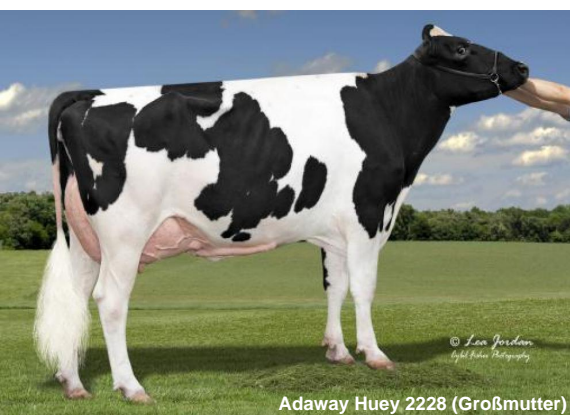


- gute Gesundheitswerte und Nutzungsdauer
- fehlerfreies Vererbungsprofil
- Esquire x Parfect aus Dellia-Dynastie
- Alternativer aAa-Code 315

Gesamtzuchtwert USA DEZ 2025**TPI 3182****NM\$ 571**

Leistung	Töchter/Herden (genomisch)		
Milch	+1313		
Fett %	+0,02	Eiweiß %	+0,05
Fett	+59	Eiweiß	+56



Diggy Dex

Adaway Diggy Dex-ET

HB-Nr. 773350 aAa: 315 Beta-Kasein: A1A2 Kappa Kasein: AB Genetische Merkmale: -
Reg. Nr. HO840003267672564

Pedigree

Esquire x Parfect x Huey x VG-86 Helix x VG-85 Tango x VG-86 Shamrock x VG-85 Bolton x
EX-91 x EX-91 x Snow-N Denises Dellia EX-95

Funktionalität

Zellzahl	SCS	2,91
Nutzungsdauer	PL	+3,5
Überlebensfähigkeit	LIV	-2,2
Konzeption Kühe	CCR	+0,8
Fruchtbarkeitsindex	FI	+0,1
Melkbarkeit	Mbk	100
Kalbeverlauf direkt	SCE	1,1%
Kalbeverlauf maternal	DCE	0,9%
Futtermittelverwertung	Feed Saved	-165

Gesundheit

Gesundheitsindex	Health Index	+2,8
Mastitis	Mastitis	+0,0
Klauengesundheit	Hoof Health	97
Ketose	Ketosis	+0,8
Labmagenverlagerung	Disp. Abomasum	+0,1
Metritis	Metritis	+1,9
Nachgeburtsverhalten	Ret. Placenta	+0,4

Exterieur**Töchter/Herden (genomisch)**

Exterieur gesamt	PTAT	+1,34
Milchtyp	DC	+1,05
Körper	BSC	+0,29
Fundament	FLC	+1,21
Euter	UDC	+0,82

Linearprofil

Größe	klein	-2	0	2	+0.70	groß
Milchcharakter	wenig				+1.05	viel
Körpertiefe	wenig				+0.49	viel
Stärke	schwach				+0.62	stark
Beckenneigung	ansteigend				-0.56	abfallend
Beckenbreite	schmal				+0.82	breit
Hinterbeinwinkelung	steil				+0.17	gewinkelt
Klauen	flach				+0.65	hoch
Hinterbeinstellung	hackeneng				+1.76	parallel
Fundament Gesamt	niedrig				+1.17	hoch
Hintereuterhöhe	niedrig				+1.48	hoch
Hintereuterbreite	schmal				+1.43	breit
Zentralband	schwach				+0.25	stark
Strichplatzierung vorn	außen				-0.44	innen
Strichplatzierung hinten	außen				-0.10	innen
Vordereuteraufhängung	lose				+0.96	fest
Eutertiefe	tief				+0.52	hoch
Strichlänge	kurz				+0.38	lang