



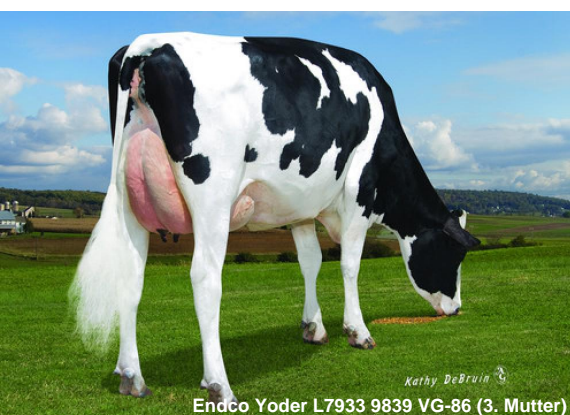
- Exterieur und Gesamtzuchtwert
- spitzen Milchleistung
- interessante Blutführung

## Gesamtzuchtwert USA DEZ 2025

TPI 3215

NM\$ 563

Leistung	Töchter/Herden (genomisch)		
Milch	+1803		
Fett %	-0,03	Eiweiß %	-0,04
Fett	+67	Eiweiß	+47



# Ying Yang

T-Spruce Ying Yang

HB-Nr. 773790 aAa: 243 Beta-Kasein: A1A1 Kappa Kasein: BE Genetische Merkmale: -  
Reg. Nr. HO840003260815084

## Pedigree

Figaro x Taos x Lionel x VG-86 Yoder x Liquid Gold x VG-85 Epic x Milkworth Manfred Yadda  
VG-86 Familie

## Funktionalität

Zellzahl	SCS	2,89
Nutzungsdauer	PL	+2,6
Überlebensfähigkeit	LIV	-1,5
Konzeption Kühe	CCR	+1,3
Fruchtbarkeitsindex	FI	+0,6
Melkbarkeit	Mbk	98
Kalbeverlauf direkt	SCE	1,9%
Kalbeverlauf maternal	DCE	1,7%
Futtermittelverwertung	Feed Saved	-200

## Gesundheit

Gesundheitsindex	Health Index	+0,6
Mastitis	Mastitis	-0,4
Klauengesundheit	Hoof Health	-
Ketose	Ketosis	+1,0
Labmagenverlagerung	Disp. Abomasum	+0,7
Metritis	Metritis	+0,3
Nachgeburtsverhalten	Ret. Placenta	-1,0

## Exterieur

## Töchter/Herden (genomisch)

Exterieur gesamt	PTAT	+1,90
Milchtyp	DC	+0,52
Körper	BSC	+1,70
Fundament	FLC	+0,93
Euter	UDC	+1,39

## Linearprofil

Größe	klein	-2	0	2	+1.63	groß
Milchcharakter	wenig				+0.52	viel
Körpertiefe	wenig				+1.00	viel
Stärke	schwach				+1.57	stark
Beckenneigung	ansteigend				+0.25	abfallend
Beckenbreite	schmal				+2.10	breit
Hinterbeinwinkelung	steil				+0.02	gewinkelt
Klauen	flach				+1.22	hoch
Hinterbeinstellung	hackeneng				+1.65	parallel
Fundament Gesamt	niedrig				+1.07	hoch
Hintereuterhöhe	niedrig				+1.90	hoch
Hintereuterbreite	schmal				+2.45	breit
Zentralband	schwach				+1.00	stark
Strichplatzierung vorn	außen				+0.77	innen
Strichplatzierung hinten	außen				+0.79	innen
Vordereuteraufhängung	lose				+1.71	fest
Eutertiefe	tief				+1.17	hoch
Strichlänge	kurz				+0.75	lang