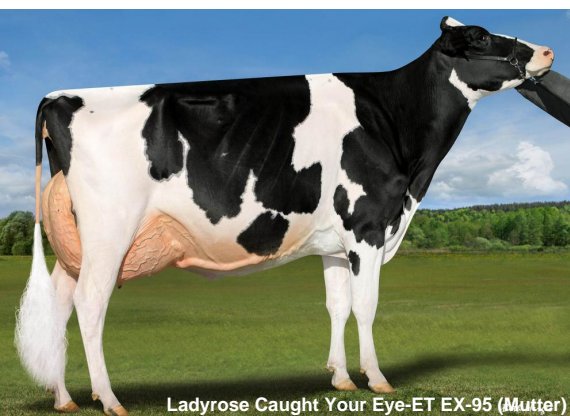


- direkt aus der berühmten Ladyrose Caught Your Eye EX-95
- sehr gutes Exterieur
- Spitzeneuter

**Gesamtzuchtwert USA DEZ 2025****TPI 2413      NM\$ -371**

Leistung	Töchter/Herden (genomisch)		
Milch	+329		
Fett %	-0,19	Eiweiß %	-0,01
Fett	-38	Eiweiß	+8

Polly Jones  
Champagne

Ladyrose Caught Your Eye-ET EX-95 (Mutter)



Ladyrose Caught Your Eye EX-95 (Mutter) - Madison 2023

# Champagne

Genosource Champagne-ET

HB-Nr. 773355 aAa: n.v. Beta-Kasein: A1A2 Kappa Kasein: AB Genetische Merkmale: -  
Reg. Nr. HO840003260127423**Pedigree**Chief x Ladyrose Caught Your Eye EX-95 (v. Unix) x VG-89 Doorman x Rosedale Lexington  
EX-95 (v. Goldwyn) x VG-89 Cousteau x EX-93 Leader x Stookey Elm Park Blackrose EX-96**Funktionalität**

Zellzahl	SCS	3,00
Nutzungsdauer	PL	-1,4
Überlebensfähigkeit	LIV	-3,6
Konzeption Kühe	CCR	-0,8
Fruchtbarkeitsindex	FI	-1,1
Melkbarkeit	Mbk	96
Kalbeverlauf direkt	SCE	1,8%
Kalbeverlauf maternal	DCE	2,3%
Futtermittelverwertung	Feed Saved	-270

**Gesundheit**

Gesundheitsindex	Health Index	-3,6
Mastitis	Mastitis	+0,3
Klauengesundheit	Hoof Health	99
Ketose	Ketosis	-1,1
Labmagenverlagerung	Disp. Abomasum	-0,9
Metritis	Metritis	-1,3
Nachgeburtsverhaltung	Ret. Placenta	-0,7

**Roboter-Zuchtwerte****ST Zuchtwerte DEZ 2025**

Robotic Cow Index	RCI	4,6
Effektive Melkgeschwindigkeit	Effective Milking Speed (lbs/min)	3,9
Boxenzeit	Boxtime (min)	8,0
Melkgeschwindigkeit	Milking Speed (lbs/min)	6,1

**Effizienz-Zuchtwerte****ST Zuchtwerte DEZ 2025**

Gesamtzuchtwert Effizienz	Eco\$	+101
Futtermittelverwertung gesamt	EcoFeed Index	91
Futtermittelverwertung Kühe	EcoFeed Cow	88
Futtermittelverwertung Rinder	EcoFeed Heifer	103

**Exterieur****Töchter/Herden (genomisch)**

Exterieur gesamt	PTAT	+2,25
Milchtyp	DC	+1,17
Körper	BSC	+1,20
Fundament	FLC	+1,29
Euter	UDC	+1,70

**Linearprofil**

Größe	klein	-2	0	2	+2.03	groß
Milchcharakter	wenig				+1.17	viel
Körpertiefe	wenig				+1.32	viel
Stärke	schwach				+1.10	stark
Beckenneigung	ansteigend				+0.10	abfallend
Beckenbreite	schmal				+2.27	breit
Hinterbeinwinkelung	steil				+0.88	gewinkelt
Klauen	flach				+0.78	hoch
Hinterbeinstellung	hackeneng				+1.46	parallel
Fundament Gesamt	niedrig				+1.75	hoch
Hintereuterhöhe	niedrig				+2.81	hoch
Hintereuterbreite	schmal				+2.60	breit
Zentralband	schwach				+0.98	stark
Strichplatzierung vorn	außen				+0.34	innen
Strichplatzierung hinten	außen				+0.24	innen
Vordereuteraufhängung	lose				+2.00	fest
Eutertiefe	tief				+1.62	hoch
Strichlänge	kurz				-0.34	lang