

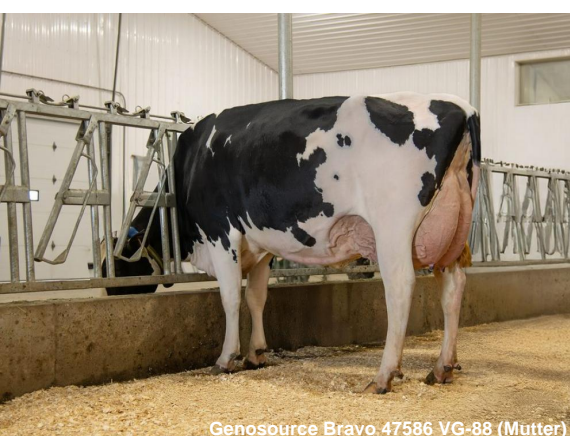
- spitzen Roboterbulle
- top Milchleistung aus Spitzeneutern
- geht direkt auf Durham-Barbie zurück

Gesamtzuchtwert USA DEZ 2025

TPI 3046

NM\$ 517

Leistung	Töchter/Herden (genomisch)		
Milch	+1400		
Fett %	-0,06	Eiweiß %	-0,01
Fett	+40	Eiweiß	+44



Bronco

Genosource Bronco-ET

HB-Nr. 773259 aAa: 234 Beta-Kasein: A2A2 Kappa Kasein: AB Genetische Merkmale: -
Reg. Nr. HO840003260126842

Pedigree

Fellowship x VG-88 Captain x VG-85 Nightcap x Josuper x Numero Uno x EX-90 Sebastian x Durham Barbie EX-92 Familie

Funktionalität

Zellzahl	SCS	3,01
Nutzungsdauer	PL	+2,4
Überlebensfähigkeit	LIV	-1,5
Konzeption Kühe	CCR	-1,1
Fruchtbarkeitsindex	FI	-1,0
Melkbarkeit	Mbk	103
Kalbeverlauf direkt	SCE	1,4%
Kalbeverlauf maternal	DCE	1,6%
Futtermittelverwertung	Feed Saved	+186

Gesundheit

Gesundheitsindex	Health Index	+1,2
Mastitis	Mastitis	+0,1
Klauengesundheit	Hoof Health	102
Ketose	Ketosis	-0,8
Labmagenverlagerung	Disp. Abomasum	-0,1
Metritis	Metritis	+1,3
Nachgeburtsverhaltung	Ret. Placenta	+0,2

Roboter-Zuchtwerte

ST Zuchtwerte DEZ 2025

Robotic Cow Index	RCI	5,4
Effektive Melkgeschwindigkeit	Effective Milking Speed (lbs/min)	5,1
Boxenzeit	Boxtime (min)	7,1
Melkgeschwindigkeit	Milking Speed (lbs/min)	8,6

Effizienz-Zuchtwerte

ST Zuchtwerte DEZ 2025

Gesamtzuchtwert Effizienz	Eco\$	+828
Futtermittelverwertung gesamt	EcoFeed Index	109
Futtermittelverwertung Kühe	EcoFeed Cow	111
Futtermittelverwertung Rinder	EcoFeed Heifer	97

Exterieur

Töchter/Herden (genomisch)

Exterieur gesamt	PTAT	+1,59
Milchtyp	DC	+1,16
Körper	BSC	-0,56
Fundament	FLC	+0,32
Euter	UDC	+2,18

Linearprofil

Größe	klein	-2	0	2	+0.27	groß
Milchcharakter	wenig				+1.16	viel
Körpertiefe	wenig				-0.17	viel
Stärke	schwach				-0.38	stark
Beckenneigung	ansteigend				-0.27	abfallend
Beckenbreite	schmal				+1.22	breit
Hinterbeinwinkelung	steil				-0.72	gewinkelt
Klauen	flach				+0.69	hoch
Hinterbeinstellung	hackeneng				-0.19	parallel
Fundament Gesamt	niedrig				+0.51	hoch
Hintereuterhöhe	niedrig				+2.76	hoch
Hintereuterbreite	schmal				+2.92	breit
Zentralband	schwach				+1.00	stark
Strichplatzierung vorn	außen				+1.00	innen
Strichplatzierung hinten	außen				+0.94	innen
Vordereuteraufhängung	lose				+1.88	fest
Eutertiefe	tief				+1.43	hoch
Strichlänge	kurz				+0.18	lang