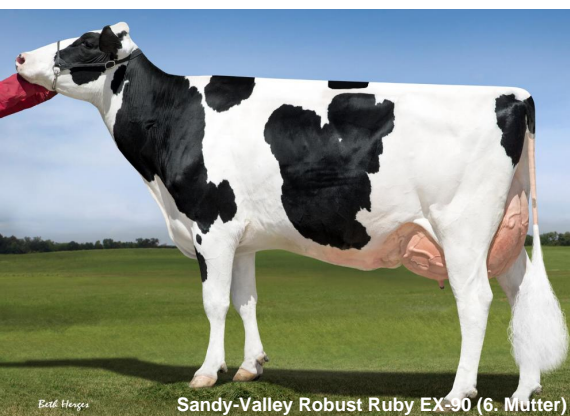
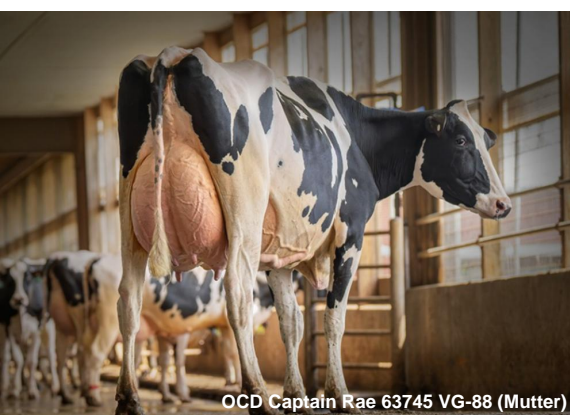
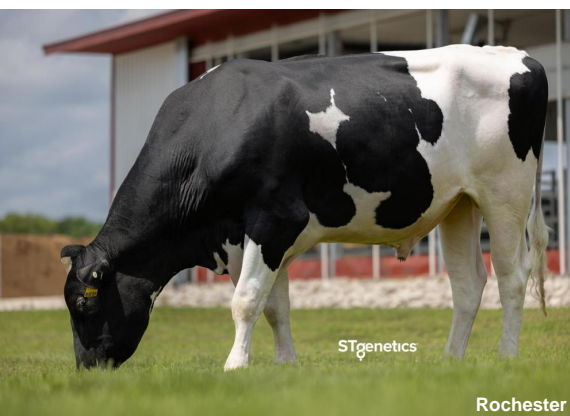


- >3200 gTPI und ein ausgeglichenes Profil
- top Gesundheit & Nutzungsdauer
- perfekte Strichplatzierung und -länge

## Gesamtzuchtwert USA DEZ 2025

TPI 3221 NM\$ 688

Leistung	Töchter/Herden (genomisch)		
Milch	+888		
Fett %	+0,10	Eiweiß %	+0,09
Fett	+65	Eiweiß	+54



## Rochester

OCD Goku Rochester-ET

HB-Nr. 773071 aAa: 621 Beta-Kasein: A2A2 Kappa Kasein: AB Genetische Merkmale: -  
Reg. Nr. HO840003251665122

## Pedigree

Goku x VG-88 Captain x VG-87 Coffee x GP-83 Slam dunk x Delta x EX-91 Numero Uno x  
Sandy-Valley Robust Ruby EX-90 x Snow-N Denises Dellia EX-95 Fam.

## Funktionalität

Zellzahl	SCS	2,85
Nutzungsdauer	PL	+3,9
Überlebensfähigkeit	LIV	+2,1
Konzeption Kühe	CCR	+2,3
Fruchtbarkeitsindex	FI	+1,6
Melkbarkeit	Mbk	98
Kalbeverlauf direkt	SCE	1,2%
Kalbeverlauf maternal	DCE	1,5%
Futtermittelverwertung	Feed Saved	-75

## Gesundheit

Gesundheitsindex	Health Index	+3,1
Mastitis	Mastitis	+1,2
Klauengesundheit	Hoof Health	112
Ketose	Ketosis	-0,4
Labmagenverlagerung	Disp. Abomasum	-0,5
Metritis	Metritis	+1,7
Nachgeburtsverhaltung	Ret. Placenta	+0,7

## Roboter-Zuchtwerte

## ST Zuchtwerte DEZ 2025

Robotic Cow Index	RCI	5,2
Effektive Melkgeschwindigkeit	Effective Milking Speed (lbs/min)	4,1
Boxenzeit	Boxtime (min)	7,3
Melkgeschwindigkeit	Milking Speed (lbs/min)	6,6

## Effizienz-Zuchtwerte

## ST Zuchtwerte DEZ 2025

Gesamtzuchtwert Effizienz	Eco\$	+926
Futtermittelverwertung gesamt	EcoFeed Index	103
Futtermittelverwertung Kühe	EcoFeed Cow	109
Futtermittelverwertung Rinder	EcoFeed Heifer	92

## Exterieur

## Töchter/Herden (genomisch)

Exterieur gesamt	PTAT	+0,90
Milchtyp	DC	+0,56
Körper	BSC	+0,95
Fundament	FLC	+0,16
Euter	UDC	+0,23

## Linearprofil

Größe	klein	-2	0	2	+1.29	groß
Milchcharakter	wenig				+0.56	viel
Körpertiefe	wenig				+0.39	viel
Stärke	schwach				+0.48	stark
Beckenneigung	ansteigend				+0.77	abfallend
Beckenbreite	schmal				+1.31	breit
Hinterbeinwinkelung	steil				+1.19	gewinkelt
Klauen	flach				+0.16	hoch
Hinterbeinstellung	hackeneng				-0.07	parallel
Fundament Gesamt	niedrig				+0.62	hoch
Hintereuterhöhe	niedrig				+0.37	hoch
Hintereuterbreite	schmal				+0.52	breit
Zentralband	schwach				+0.24	stark
Strichplatzierung vorn	außen				+0.14	innen
Strichplatzierung hinten	außen				+0.24	innen
Vordereuteraufhängung	lose				+0.37	fest
Eutertiefe	tief				+0.91	hoch
Strichlänge	kurz				+0.08	lang