



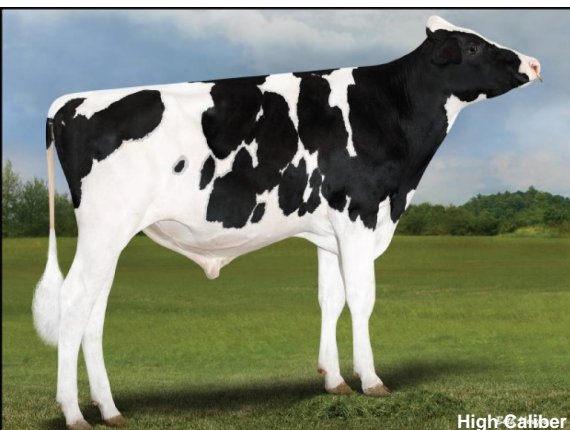
- knapp 3100 gTPI
- sehr gute Euter, prima Linear
- überragende Gesundheit und Nutzungsdauer

## Gesamtzuchtwert USA DEZ 2025

TPI 3077

NM\$ 561

Leistung	Töchter/Herden (genomisch)		
Milch	+41		
Fett %	+0,22	Eiweiß %	+0,09
Fett	+60	Eiweiß	+24



# High Caliber

Dwgood High Caliber-ET

HB-Nr. 773114 aAa: 213 Beta-Kasein: A1A1 Kappa Kasein: BB Genetische Merkmale: -  
Reg. Nr. HO840003251632075

## Pedigree

Overdo x VG-86 AltaZazzle x Crimson x VG-85 Modesty x VG-85 Tuffenuff x VG-87 O-Daddy  
x VG-87 Robust x Rudy Missy EX-92 Fam.

## Funktionalität

Zellzahl	SCS	2,63
Nutzungsdauer	PL	+2,9
Überlebensfähigkeit	LIV	+1,4
Konzeption Kühe	CCR	-0,1
Fruchtbarkeitsindex	FI	-0,1
Melkbarkeit	Mbk	99
Kalbeverlauf direkt	SCE	0,9%
Kalbeverlauf maternal	DCE	0,7%
Futtermittelverwertung	Feed Saved	-14

## Gesundheit

Gesundheitsindex	Health Index	+7,9
Mastitis	Mastitis	+3,3
Klauengesundheit	Hoof Health	100
Ketose	Ketosis	+0,3
Labmagenverlagerung	Disp. Abomasum	+0,3
Metritis	Metritis	+1,7
Nachgeburtsverhaltung	Ret. Placenta	+0,6

## Exterieur

## Töchter/Herden (genomisch)

Exterieur gesamt	PTAT	+0,78
Milchtyp	DC	+0,14
Körper	BSC	-0,28
Fundament	FLC	+0,40
Euter	UDC	+1,19

## Linearprofil

Größe	klein	-0.25	groß
Milchcharakter	wenig	+0.14	viel
Körpertiefe	wenig	-0.24	viel
Stärke	schwach	-0.27	stark
Beckenneigung	ansteigend	+0.65	abfallend
Beckenbreite	schmal	+0.34	breit
Hinterbeinwinkelung	steil	-0.83	gewinkelt
Klauen	flach	+0.70	hoch
Hinterbeinstellung	hackeneng	+0.41	parallel
Fundament Gesamt	niedrig	+0.29	hoch
Hintereuterhöhe	niedrig	+0.85	hoch
Hintereuterbreite	schmal	+0.96	breit
Zentralband	schwach	+0.17	stark
Strichplatzierung vorn	außen	+0.99	innen
Strichplatzierung hinten	außen	+0.91	innen
Vordereuteraufhängung	lose	+1.59	fest
Eutertiefe	tief	+1.25	hoch
Strichlänge	kurz	-0.04	lang