

- absolutes Spitzenniveau: 3358 gTPI und +867 NM\$
- gutes Exterieur mit sehr guten Eutern
- Spitzenleistung

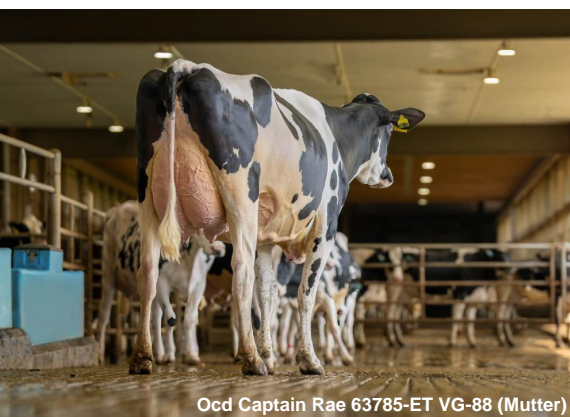
Gesamtzuchtwert USA DEZ 2025

TPI 3358 NM\$ 867

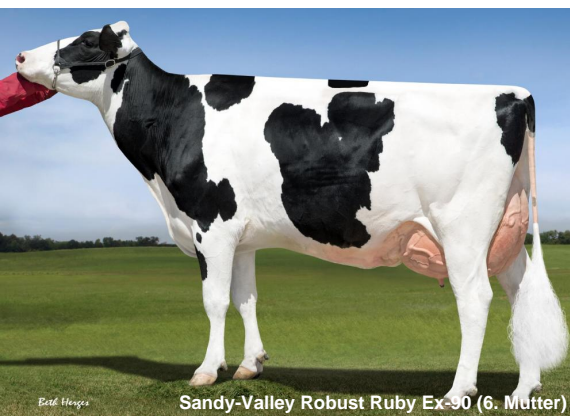
Leistung	Töchter/Herden (genomisch)		
Milch	+1500		
Fett %	+0,06	Eiweiß %	+0,03
Fett	+78	Eiweiß	+58



Rad



Ocd Captain Rae 63785-ET VG-88 (Mutter)



Sandy-Valley Robust Ruby Ex-90 (6. Mutter)

Rad

OCD Fugleman RADical-ET

HB-Nr. 772923 aAa: 324 Beta-Kasein: A1A2 Kappa Kasein: BE Genetische Merkmale: -
Reg. Nr. HO840003250286221

Pedigree

Fugleman x VG-88 Captain x VG-87 Coffee x GP-83 Slam dunk x Delta x EX-91 Numero Uno
x Sandy-Valley Robust Ruby EX-90 x Snow-N Denises Dellia EX-95 Fam.

Funktionalität

Zellzahl	SCS	2,91
Nutzungsdauer	PL	+4,3
Überlebensfähigkeit	LIV	+2,7
Konzeption Kühe	CCR	-0,6
Fruchtbarkeitsindex	FI	-0,5
Melkbarkeit	Mbk	105
Kalbeverlauf direkt	SCE	1,1%
Kalbeverlauf maternal	DCE	1,7%
Futtermittelverwertung	Feed Saved	+136

Gesundheit

Gesundheitsindex	Health Index	+2,1
Mastitis	Mastitis	+1,0
Klauengesundheit	Hoof Health	103
Ketose	Ketosis	-0,7
Labmagenverlagerung	Disp. Abomasum	-0,4
Metritis	Metritis	+1,4
Nachgeburtsverhalten	Ret. Placenta	+0,1

Roboter-Zuchtwerte

ST Zuchtwerte DEZ 2025

Robotic Cow Index	RCI	7,5
Effektive Melkgeschwindigkeit	Effective Milking Speed (lbs/min)	5,5
Boxenzeit	Boxtime (min)	6,0
Melkgeschwindigkeit	Milking Speed (lbs/min)	10,0

Effizienz-Zuchtwerte

ST Zuchtwerte DEZ 2025

Gesamtzuchtwert Effizienz	Eco\$	+1038
Futtermittelverwertung gesamt	EcoFeed Index	107
Futtermittelverwertung Kühe	EcoFeed Cow	104
Futtermittelverwertung Rinder	EcoFeed Heifer	100

Exterieur

Töchter/Herden (genomisch)

Exterieur gesamt	PTAT	+1,83
Milchtyp	DC	+1,58
Körper	BSC	+0,46
Fundament	FLC	+0,66
Euter	UDC	+1,55

Linearprofil

		-2	0	2	
Größe	klein			+0.80	groß
Milchcharakter	wenig			+1.58	viel
Körpertiefe	wenig			+0.07	viel
Stärke	schwach			-0.30	stark
Beckenneigung	ansteigend			-0.81	abfallend
Beckenbreite	schmal			+1.25	breit
Hinterbeinwinkelung	steil			-0.59	gewinkelt
Klauen	flach			+1.04	hoch
Hinterbeinstellung	hackeneng			+0.54	parallel
Fundament Gesamt	niedrig			+0.85	hoch
Hintereuterhöhe	niedrig			+2.01	hoch
Hintereuterbreite	schmal			+1.98	breit
Zentralband	schwach			-0.14	stark
Strichplatzierung vorn	außen			-0.23	innen
Strichplatzierung hinten	außen			-0.26	innen
Vordereuteraufhängung	lose			+2.27	fest
Eutertiefe	tief			+1.70	hoch
Strichlänge	kurz			-0.23	lang