

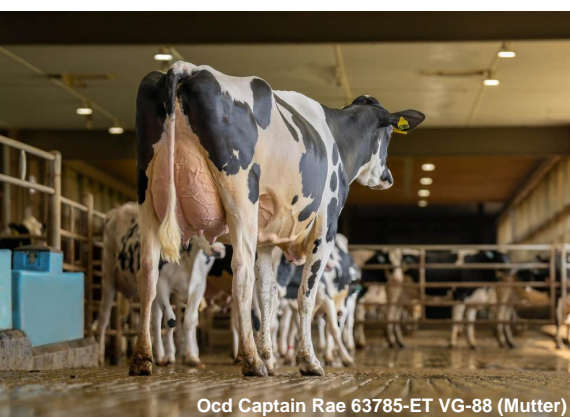
- über 3200 gTPI
- niedriger Zellgehalt
- harte, langlebige Laufstallkühe

## Gesamtzuchtwert USA DEZ 2025

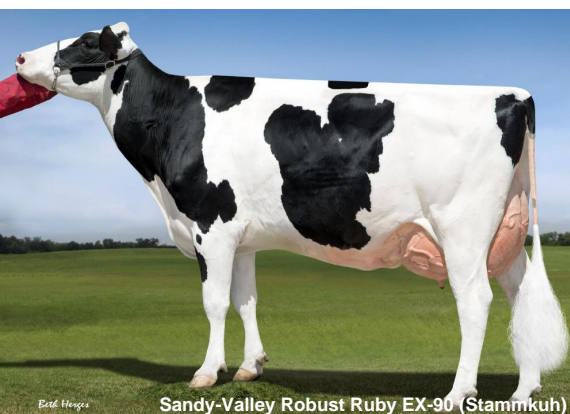
TPI 3251

NM\$ 842

Leistung	Töchter/Herden (genomisch)		
Milch	+468		
Fett %	+0,17	Eiweiß %	+0,04
Fett	+66	Eiweiß	+26



Ocd Captain Rae 63785-ET VG-88 (Mutter)



Sandy-Valley Robust Ruby EX-90 (Stammkuh)

## Renew

## Ocd Hollywood Renew-ET

HB-Nr. 773381 aAa: 342 Beta-Kasein: A2A2 Kappa Kasein: AA Genetische Merkmale: -  
Reg. Nr. HO840003247752673

## Pedigree

Hollywood x VG-88 Captain x VG-87 Coffee x GP-83 Slamdunk x Delta x EX-91 Numero Uno  
x Sandy-Valley Robust Ruby EX-90

## Funktionalität

Zellzahl	SCS	2,75
Nutzungsdauer	PL	+5,9
Überlebensfähigkeit	LIV	+3,9
Konzeption Kühe	CCR	+4,6
Fruchtbarkeitsindex	FI	+3,7
Melkbarkeit	Mbk	102
Kalbeverlauf direkt	SCE	1,5%
Kalbeverlauf maternal	DCE	1,8%
Futtermittelverwertung	Feed Saved	+206

## Gesundheit

Gesundheitsindex	Health Index	+4,4
Mastitis	Mastitis	+2,1
Klauengesundheit	Hoof Health	106
Ketose	Ketosis	+0,0
Labmagenverlagerung	Disp. Abomasum	+0,0
Metritis	Metritis	+1,2
Nachgeburtsverhaltung	Ret. Placenta	-0,2

## Roboter-Zuchtwerte

## ST Zuchtwerte DEZ 2025

Robotic Cow Index	RCI	5,4
Effektive Melkgeschwindigkeit	Effective Milking Speed (lbs/min)	4,0
Boxenzeit	Boxtime (min)	6,8
Melkgeschwindigkeit	Milking Speed (lbs/min)	6,5

## Effizienz-Zuchtwerte

## ST Zuchtwerte DEZ 2025

Gesamtzuchtwert Effizienz	Eco\$	+889
Futtermittelverwertung gesamt	EcoFeed Index	106
Futtermittelverwertung Kühe	EcoFeed Cow	108
Futtermittelverwertung Rinder	EcoFeed Heifer	101

## Exterieur

## Töchter/Herden (genomisch)

Exterieur gesamt	PTAT	+0,31
Milchtyp	DC	+0,16
Körper	BSC	-0,52
Fundament	FLC	+0,22
Euter	UDC	+0,75

## Linearprofil

Größe	klein	-2	0	2	-0.25	groß
Milchcharakter	wenig				+0.16	viel
Körpertiefe	wenig				-0.98	viel
Stärke	schwach				-0.90	stark
Beckenneigung	ansteigend				+0.39	abfallend
Beckenbreite	schmal				-0.27	breit
Hinterbeinwinkelung	steil				-0.25	gewinkelt
Klauen	flach				+0.15	hoch
Hinterbeinstellung	hackeneng				+0.03	parallel
Fundament Gesamt	niedrig				+0.19	hoch
Hintereuterhöhe	niedrig				+0.81	hoch
Hintereuterbreite	schmal				+0.72	breit
Zentralband	schwach				-0.51	stark
Strichplatzierung vorn	außen				-0.60	innen
Strichplatzierung hinten	außen				-0.88	innen
Vordereuteraufhängung	lose				+1.16	fest
Eutertiefe	tief				+1.08	hoch
Strichlänge	kurz				-0.30	lang