

- erste abgekalbte Töchter sehr vielversprechend!
- einflussreicher Bullenvater
- enorme Fett-Eiweißmenge (+196)
- nur mit Legend-Vertrag

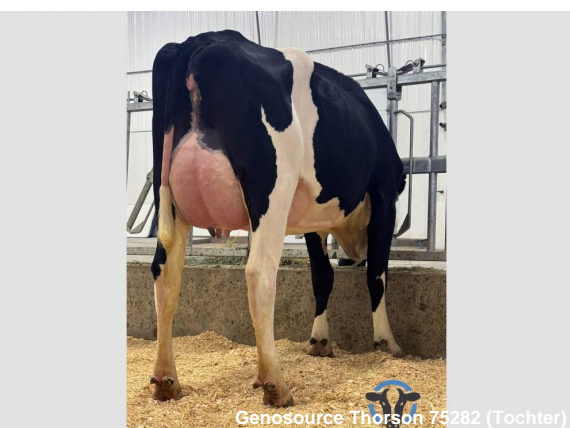
Gesamtzuchtwert USA DEZ 2025

TPI 3229 NM\$ 1063

Leistung	Töchter/Herden 587/35		
Milch	+1275		
Fett %	+0,31	Eiweiß %	+0,06
Fett	+138	Eiweiß	+58



Thorson



Genosource Thorson 75282 (Tochter)



Mormann Director 56713 (Großmutter)

Thorson

Stgen Cowen Thorson-ET

HB-Nr. 772774 aAa: 342 Beta-Kasein: A2A2 Kappa Kasein: AB Genetische Merkmale: -
Reg. Nr. HO840003213134253

Pedigree

Cowen x Charl x Director x Rubicon x VG-85 Numero Uno x VG-86 Observer x Snow-N
Denises Dellia EX-95 Fam.

Funktionalität

Zellzahl	SCS	3,19
Nutzungsdauer	PL	+3,1
Überlebensfähigkeit	LIV	-0,2
Konzeption Kühe	CCR	-0,9
Fruchtbarkeitsindex	FI	-0,9
Melkbarkeit	Mbk	102
Kalbeverlauf direkt	SCE	1,4%
Kalbeverlauf maternal	DCE	1,7%
Futtermittelnutzung	Feed Saved	+207

Gesundheit

Gesundheitsindex	Health Index	+3,8
Mastitis	Mastitis	-0,1
Klauengesundheit	Hoof Health	102
Ketose	Ketosis	-0,4
Labmagenverlagerung	Disp. Abomasum	+0,3
Metritis	Metritis	+2,9
Nachgeburtsverhalten	Ret. Placenta	+0,3

Roboter-Zuchtwerte

ST Zuchtwerte DEZ 2025

Robotic Cow Index	RCI	5,4
Effektive Melkgeschwindigkeit	Effective Milking Speed (lbs/min)	5,0
Boxenzeit	Boxtime (min)	6,5
Melkgeschwindigkeit	Milking Speed (lbs/min)	8,9

Effizienz-Zuchtwerte

ST Zuchtwerte DEZ 2025

Gesamtzuchtwert Effizienz	Eco\$	+997
Futtermittelnutzung gesamt	EcoFeed Index	95
Futtermittelnutzung Kühe	EcoFeed Cow	89
Futtermittelnutzung Rinder	EcoFeed Heifer	99

Exterieur

Töchter/Herden 416/24

Exterieur gesamt	PTAT	-1,11
Milchtyp	DC	+1,41
Körper	BSC	-0,60
Fundament	FLC	-2,69
Euter	UDC	-0,54

Linearprofil

		-2	0	2	
Größe	klein				groß
Milchcharakter	wenig				viel
Körpertiefe	wenig				viel
Stärke	schwach				stark
Beckenneigung	ansteigend				abfallend
Beckenbreite	schmal				breit
Hinterbeinwinkelung	steil				gewinkelt
Klauen	flach				hoch
Hinterbeinstellung	hackeneng				parallel
Fundament Gesamt	niedrig				hoch
Hintereuterhöhe	niedrig				hoch
Hintereuterbreite	schmal				breit
Zentralband	schwach				stark
Strichplatzierung vorn	außen				innen
Strichplatzierung hinten	außen				innen
Vordereuteraufhängung	lose				fest
Eutertiefe	tief				hoch
Strichlänge	kurz				lang