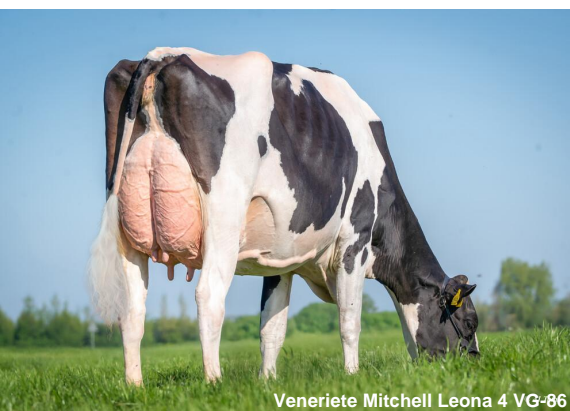
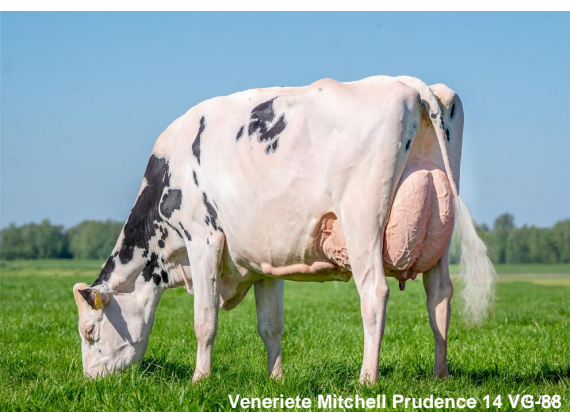


- populärer Vererber
- Komplettbulle mit über 11000 Töchtern in Milch
- beeindruckende Kühe in der 3. & 4. Laktation

## Gesamtzuchtwert USA DEZ 2025

TPI 2912 NM\$ 280

Leistung	Töchter/Herden 13303/2593		
Milch	+475		
Fett %	+0,07	Eiweiß %	+0,04
Fett	+39	Eiweiß	+25



# Mitchell

Aurora Mitchell-ET EX-91

HB-Nr. 508872 aAa: 432 Beta-Kasein: A1A2 Kappa Kasein: AB Genetische Merkmale: HH2  
Reg. Nr. HO840003138948156

## Pedigree

Mitchell x GP-83 Bombero x VG-85 Mayfield x VG-88 Iota x VG-85 Mega-Man

## Funktionalität

Zellzahl	SCS	2,74
Nutzungsdauer	PL	+0,9
Überlebensfähigkeit	LIV	-0,1
Konzeption Kühe	CCR	+0,0
Fruchtbarkeitsindex	FI	+0,7
Melkbarkeit	Mbk	95
Kalbeverlauf direkt	SCE	1,4%
Kalbeverlauf maternal	DCE	1,6%
Futtermittelverwertung	Feed Saved	-164

## Gesundheit

Gesundheitsindex	Health Index	-3,4
Mastitis	Mastitis	-0,8
Klauengesundheit	Hoof Health	102
Ketose	Ketosis	-0,8
Labmagenverlagerung	Disp. Abomasum	-1,5
Metritis	Metritis	+0,9
Nachgeburtsverhaltung	Ret. Placenta	+0,2

## Exterieur

Töchter/Herden 6000/1317

Exterieur gesamt	PTAT	+1,49
Milchtyp	DC	+1,83
Körper	BSC	+0,57
Fundament	FLC	+0,86
Euter	UDC	+0,64

## Linearpfprofil

Größe	klein	-2	0	2	+1.69	groß
Milchcharakter	wenig				+1.83	viel
Körpertiefe	wenig				+1.65	viel
Stärke	schwach				+0.88	stark
Beckenneigung	ansteigend				+0.29	abfallend
Beckenbreite	schmal				+1.62	breit
Hinterbeinwinkelung	steil				+0.48	gewinkelt
Klauen	flach				+1.01	hoch
Hinterbeinstellung	hackeneng				+1.14	parallel
Fundament Gesamt	niedrig				+1.17	hoch
Hintereuterhöhe	niedrig				+1.66	hoch
Hintereuterbreite	schmal				+1.43	breit
Zentralband	schwach				+0.60	stark
Strichplatzierung vorn	außen				-0.08	innen
Strichplatzierung hinten	außen				-0.17	innen
Vordereuteraufhängung	lose				+0.54	fest
Eutertiefe	tief				+0.64	hoch
Strichlänge	kurz				+0.35	lang