



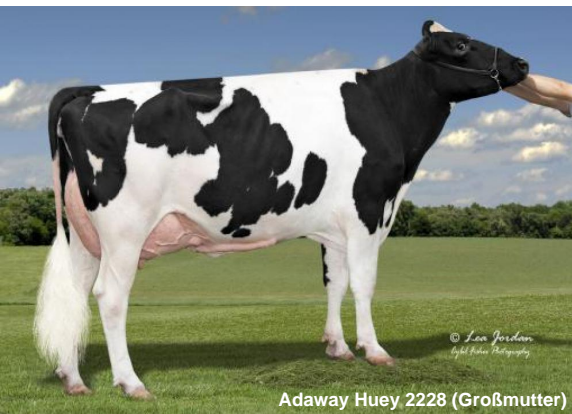
- gute Gesundheitswerte und Nutzungsdauer
- fehlerfreies Vererbungsprofil
- Esquire x Parfect aus Dellia-Dynastie
- Alternativer aAa-Code 315

Gesamtzuchtwert DEU APR 2026

RZG 137 RZ€ 1895

Leistung RZM 132 genomisch

Milch	+1061		
Fett %	+0,27	Eiweiß %	+0,12
Fett	+74	Eiweiß	+51



Diggy Dex

Adaway Diggy Dex-ET

HB-Nr. 773350 aAa: 315 Beta-Kasein: A1A2 Kappa Kasein: AB Genetische Merkmale: - BIC 840003267672564

Pedigree

Esquire x Parfect x Huey x VG-86 Helix x VG-85 Tango x VG-86 Shamrock x VG-85 Bolton x EX-91 x EX-91 x Snow-N Denises Dellia EX-95

Funktionalität

Zellzahl	RZS	100
Nutzungsdauer	RZN	115
Töchterfruchtbarkeit	RZR	117
Melkbarkeit	RZD	109
Kalbeverlauf direkt	KVd	102
Kalbeverlauf maternal	RZKm	120
Body Condition Score	BCS	103

Gesundheit

Gesundheitsindex	RZGesund	108
Eutergesundheit	RZEuterfit	101
Klauengesundheit	RZKlauen	101
Mortellaro-Resistenz	DDcontrol	108
Fruchtbarkeit	RZRepro	112
Stoffwechselstabilität	RZMetabol	107
Kälberfitness	RZKälberfit	99
Persistenz	RZPersistenz	113

Exterieur

genomisch

Exterieur gesamt	RZE	116
Milchtyp		112
Körper		111
Fundament		110
Euter		106

Linearprofil

		76	100	124		
Größe	klein				108	groß
Rippenstruktur	flach				107	gewölbt
Körpertiefe	wenig				109	viel
Stärke	schwach				113	stark
Beckenneigung	ansteigend				97	abfallend
Beckenbreite	schmal				96	breit
Hinterbeinwinkelung	steil				98	gewinkelt
Klauen	flach				101	hoch
Sprunggelenk	dick				100	trocken
Hinterbeinstellung	hackeneng				111	parallel
Vorderbeinstellung	nach außen				122	parallel
Bewegung	schlecht				108	gut
Hintereuterhöhe	niedrig				113	hoch
Zentralband	schwach				89	stark
Strichplatzierung vorn	außen				91	innen
Strichplatzierung hinten	außen				102	innen
Vordereuteraufhängung	lose				109	fest
Euterbalance	hinten tief				107	vorne tief
Eutertiefe	tief				107	hoch
Strichlänge	kurz				93	lang